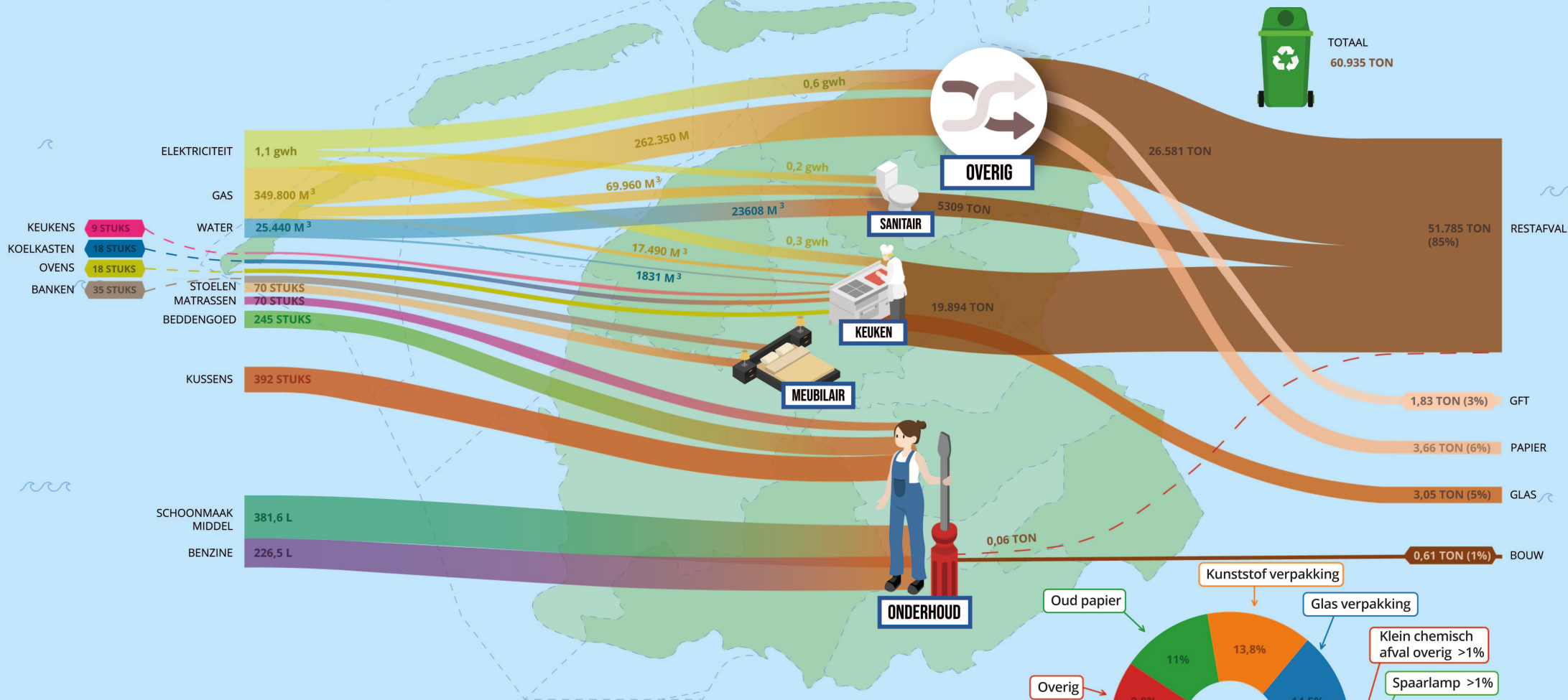


# VERBRUIK GASTVRIJHEIDSSECTOR | BUNGALOWPARKEN

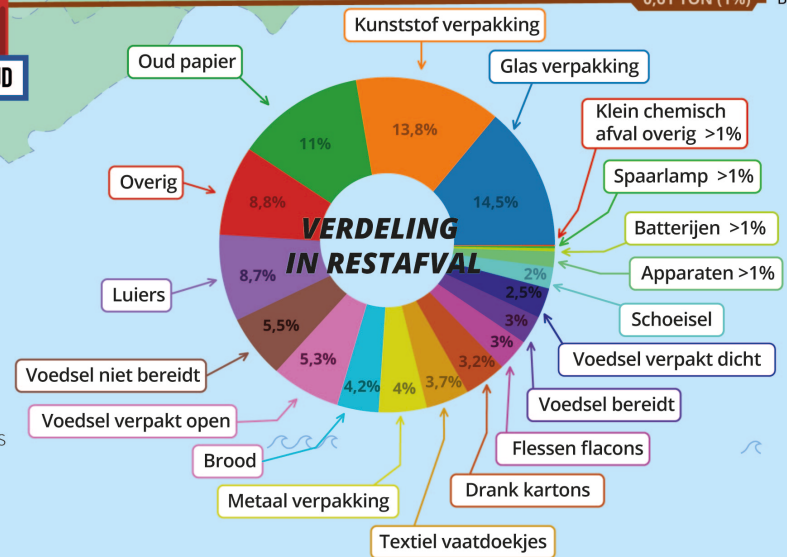


## Duurzaamheid in bungalowparken

- Dit diagram is een voorbeeld van wat een mogelijk grondstofgebruik kan zijn van een bungalowpark met ongeveer 125 bungalows en 50.000 overnachtingen per jaar.
- De milieu-impact op een bungalowpark is vooral afhankelijk van het afval sorteren van de gasten en het parkonderhoud.

## Quick fixes:

- Gebruik duurzame materialen
- Biodiversiteit op het terrein
- Voedsel verzamelpunt
- Aanwezigheid van laadpalen
- Waterbesparende kranen en douches
- Afval beter scheiden



# VERBRUIK GASTVRIJHEIDSSECTOR

## BUNGALOWPARKEN

De gegevens uit dit onderzoek zijn verkregen door middel van literatuur onderzoek en interviews. In het diagram zijn aan de linkerkant de instromen af te lezen en aan de rechterkant de uitstromen. De huidige visualisatie geeft niet alle stromen weer maar alleen de stromen waar informatie over is verkregen. Er is nog meer onderzoek nodig om inzicht te krijgen in de overige materiaal stromen. Hieronder worden enkele oplossingen gegeven om de milieu-impact snel te verminderen:

### Gebruik duurzame materialen

Zoals te zien is in het diagram worden er veel materialen vervangen binnen de bungalowparken. Door het verlengen van de levensduur van materialen hoeven er minder nieuwe materialen worden aangeschaft. Als een keuken aan vervanging toe is probeer dan te investeren in een keuken die langer meegaat. Ook door het gebruik van modulaire componenten hoeft bijvoorbeeld een bank niet direct helemaal vervangen te worden als er één deel kapot is.

### Biodiversiteit op het terrein

Een bungalowpark bestaat niet alleen uit bungalows maar kent ook een groot oppervlakte aan natuur. Door de natuur zo veel mogelijk met rust te laten kan de biodiversiteit op het terrein worden gestimuleerd. Maatregelen die hiervoor genomen kunnen worden is bijvoorbeeld het laten liggen van gemaaid gras en / of omgevallen bomen die geen gevaar vormen. Ook het verminderen van gif gebruik kan een positief effect hebben op de biodiversiteit. Tenslotte wordt het aangeraden om na te denken over het plaatsen van vogelhuisjes en bijenkasten.

### Voedsel & afval

Bij bungalowparken worden nog steeds grote hoeveelheden aan bruikbaar voedsel weggegooid, maar liefst 13% van het totale restafval. Er zijn vele manieren om dit te kunnen voorkomen. Door de bezoekers erop te wijzen dat zij ongeopend voedsel mogen laten liggen voor het schoonmaakpersoneel, of bij de receptie mogen brengen kan het voedsel alsnog gebruikt worden. Vervolgens kan het voedsel wat is ingeleverd bij de receptie worden opgehaald door een voedselbank of een andere lokale partij.

*Referenties: Informatie voor bungalowparken is afkomstig uit interviews met parkmanagement en is niet openbaar beschikbaar.*

