

Van old school naar new school!

Ons monumentale kantoor in Heerenveen is verduurzaamd en ingericht voor Bewust Werken. Het kantoor inspireert en zorgt voor ontmoeting. Voor medewerkers, klanten én ondernemers.

We zetten duurzame stappen

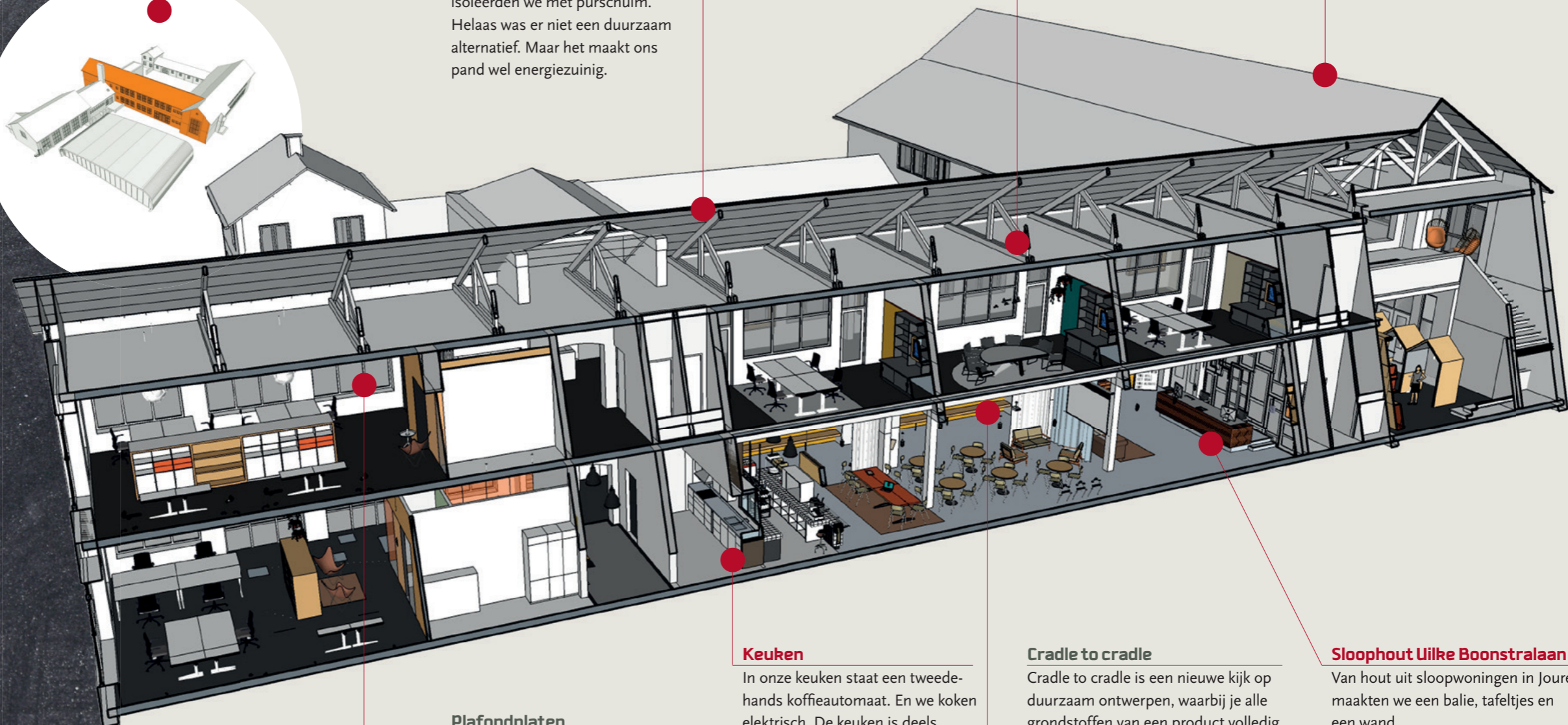
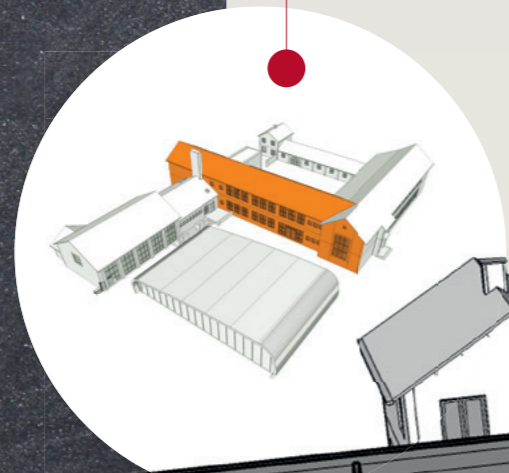
We werken hard om duurzaamheid te verankeren in onze organisatie. Elke stap telt, vinden wij. Als corporatie met 16.000 huizen kunnen wij veel verschil maken. Daarom kijken we ook hoe we duurzame maatregelen kunnen doorvoeren in onze huurwoningen.

Bewust Werken

We hebben verschillende eigentijdse werkplekken, waar we effectief en prettig werken. Met 'Bewust Werken' maken medewerkers steeds de keuze waar en wanneer zij van meest toegevoegde waarde zijn.

Terugverdientijd

In ons vernieuwde pand hebben we veel minder energieverbruik en verspilling. Ook door hier samen te werken verlagen we onze bedrijfskosten. De investeringen verdienen we binnen vijftien jaar terug.



Historisch pand

Ons kantoor is een schoolgebouw uit 1958 en een gemeentelijk monument. We maakten het duurzaam en energiezuinig, nu kan het de toekomst tegemoet.

Energiezuinig ontwerpen

Ons ontwerp is energiezuinig volgens de drie stappen van Trias-energetica:

1. Beperk de energievraag.
2. Maak gebruik van duurzame energiebronnen.
3. Zet energie zo efficiënt mogelijk in.

Purisolatie

De binnenzijde van het dak isoleerden we met purschuim. Helaas was er niet een duurzaam alternatief. Maar het maakt ons pand wel energiezuinig.

Baoptstelsysteem

Met Baopt zorgen we voor een prettig klimaat. Het regelt de verwarming, koeling, ventilatie en het CO₂-niveau per ruimte. Met een warmtepomp maken we efficiënt gebruik van warmte uit de lucht. En het monitorsysteem laat precies zien hoe ons klimaat is en hoeveel energie we gebruiken.



PV-zonnepanelen

Op ons dak vind je 50 pv-zonnepanelen. De panelen wekken voldoende energie op. En we gebruiken geen gas meer.



Zonwering

De zonwering werkt automatisch samen met ons Baoptstelsysteem om de temperatuur te regelen.

Verf op natuurlijke basis

Alle maatwerk meubels werkten we af met 100% natuurlijke verf op basis van lijnolie en natuurlijke pigment. Ook voor het pand gebruikten we verf met de laagste ecologische impact.

Plafondplaten

De plafondplaten zijn van steenwol, oftewel lavastenen. De platen bestaan voor 44% uit gerecycled materiaal.

Vlasisolatie

Alle gevels isoleerden we van binnenuit met 14 cm Isovlas. Isovlas is zeer milieuvriendelijke isolatie. Het bestaat uit afval, dat ontstaat bij de productie van linnen. Bij de groei van vlas zijn nauwelijks kunstmatige meststoffen en bestrijdingsmiddelen nodig.

Keuken

In onze keuken staat een tweedehands koffieautomaat. En we koken elektrisch. De keuken is deels gemaakt van panelen van stro en restmateriaal van bloembollen.

Akoestisch plafond

In onze kantine vind je een akoestisch plafond gemaakt van gerecycled papier en biologische lijm.

Cradle to cradle

Cradle to cradle is een nieuwe kijk op duurzaam ontwerpen, waarbij je alle grondstoffen van een product volledig hergebruikt. We hebben hier principes van toegepast. Zo hebben we 3d-geprinte stoelen, gemaakt van oude koelkasten.



Sloophout Uilke Boonstralaan

Van hout uit sloophuizen in Joure maakten we een balie, tafeltjes en een wand.



Zonnecollectoren

Met een zonnecollector zetten we zonlicht om in warmte voor warm water.

Hergebruik meubilair

Het meubilair in ons kantoor is hergebruikt. Denk aan bureaus, stoelen en tafels. Zelfs de vloerbedekking is 100% hergebruikt. Wat we niet zelf hadden, kochten we tweedehands. Oude stormlampen uit onze kelder bouwden we om naar Led-verlichting voor onze kantine.

Kieren dicht

De buitenschil van ons pand maakten we kierdicht. Zo voorkomen we dat warmte weglekt.

Achterzetramen

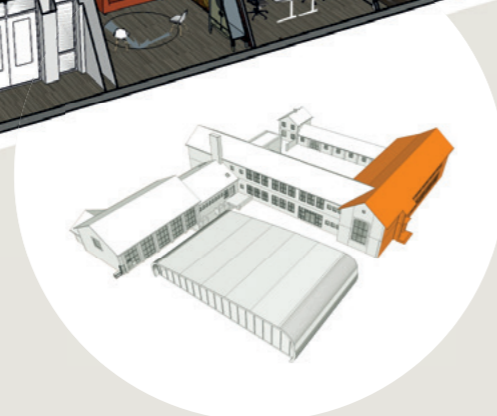
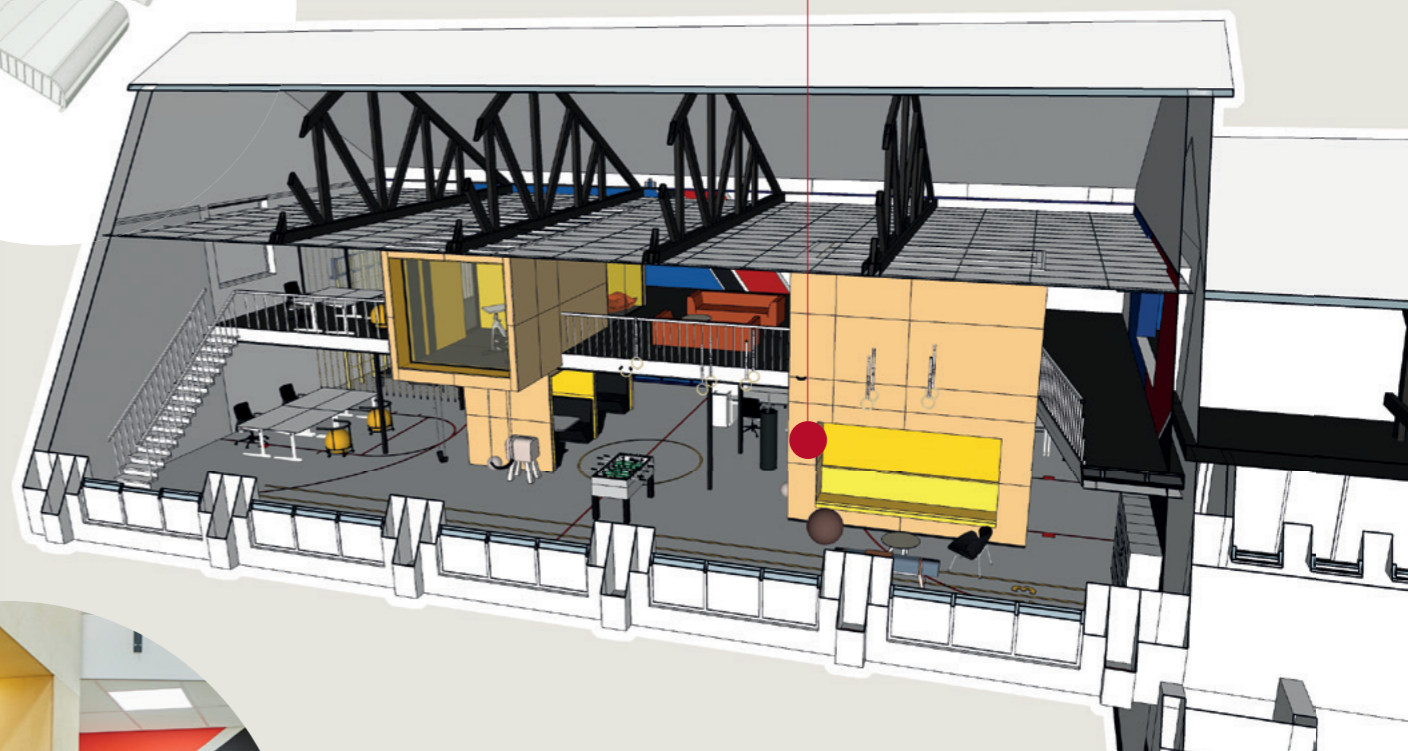
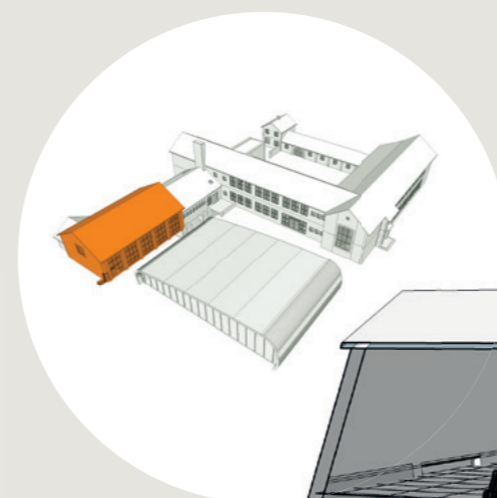
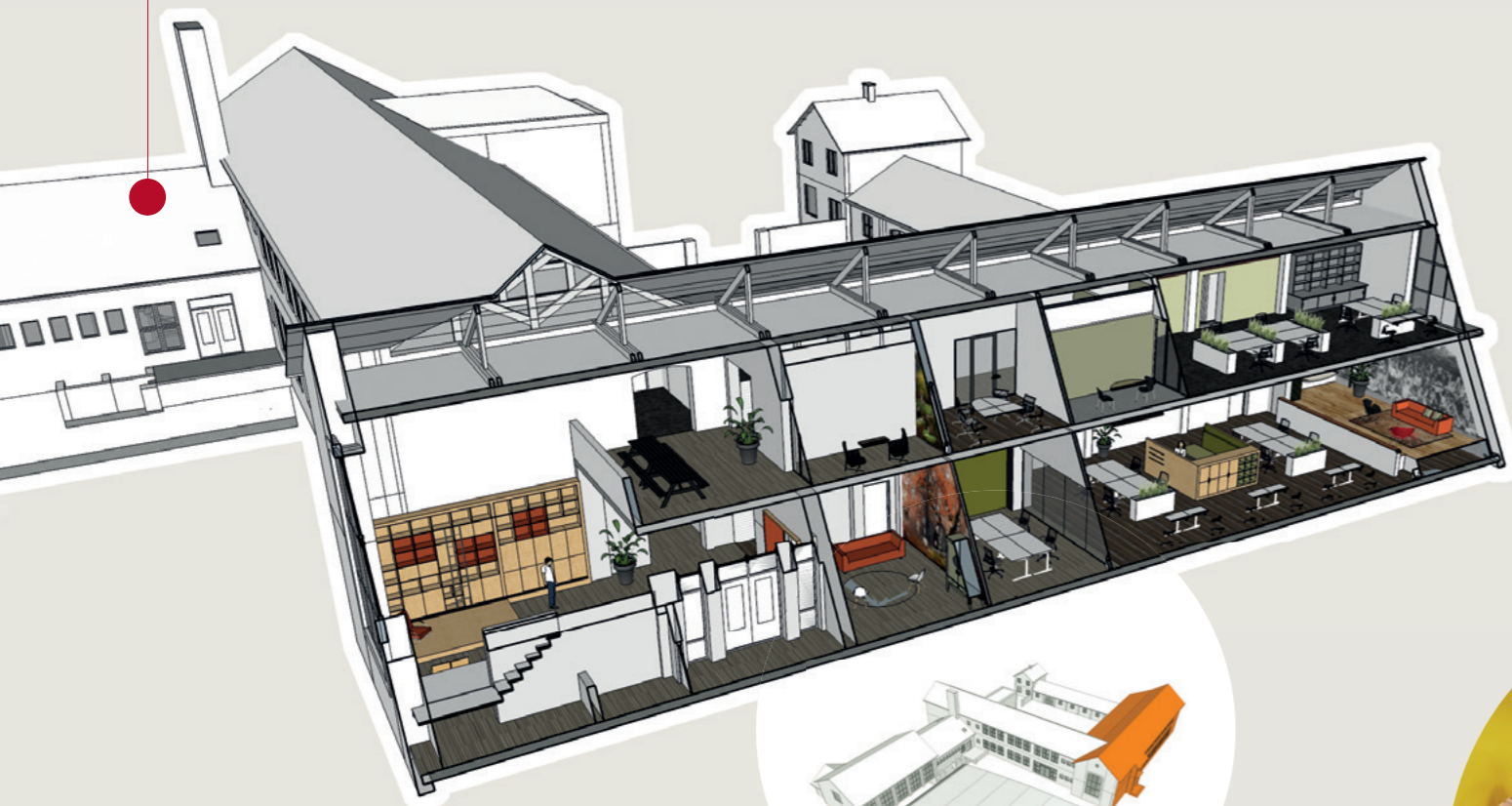
We lieten de bestaande ramen en kozijnen zitten. Hierachter brachten we ramen met HR++ isolatieglas aan.

Zonnecollectoren

Met een zonnecollector zetten we zonlicht om in warmte voor warm water.

Bewust Werken

Bewust Werken was het uitgangspunt voor de inrichting van ons pand. We hebben daarom veel verschillende werkplekken. Van rustige ruimtes tot bruisende plekken waar je prettig samenwerkt. Fotograaf Erik-Jan Koopmans en kunstenaar Jorijn de Gooijer gaven de 'finishing touch' voor een echt inspirerende plek.



Papierloos

We willen graag zoveel mogelijk papierloos werken. Daarom gingen we van 14 naar slechts 3 printers.

Bouwafval gescheiden

Tijdens de verbouwing gebruikten we meerdere containers om het afval gescheiden te verwerken.

Werkplekken

We gingen van werken vanuit drie panden in Heerenveen naar een. Om hier samen te kunnen werken, moeten we het doen met minder werkplekken. We hebben nu 89 werkplekken op 147 fte. Dit betekent minder materiaal en techniek om te onderhouden en te vervangen.



De Kas

De Kas is de entree naar ons hoofdgebouw met ons baliepunt. Starters en ondernemers werken hier samen vanuit gebruikte zeecontainers. Het wordt een bruisende en innovatieve urban hotspot, met veel groen en leuke zithoeken.

Tuin

Hij is er nog niet, maar hij komt er wel! Samen met het Nordwin College maken we een plan voor een biologische tuin op het binnenterrein. Ons idee is om voor het onderhoud mensen in te zetten met een achterstand op de arbeidsmarkt.

