

De Uilenburg



**SLIEPE YN'E
TAKOMST**

SAMEN BIOBASED BOUWEN ONTDEKKEN

Team De Uilenburg



Recreatiepark
de Uilenburg

Recreatiepark De Uilenburg

Dennis Speelman

0513677658

dennis.speelman@hotmail.com

Aannemingsbedrijf Bangma

Berend Berger, Gerrit Berger

0514561760

gerrit@bangmabv.nl

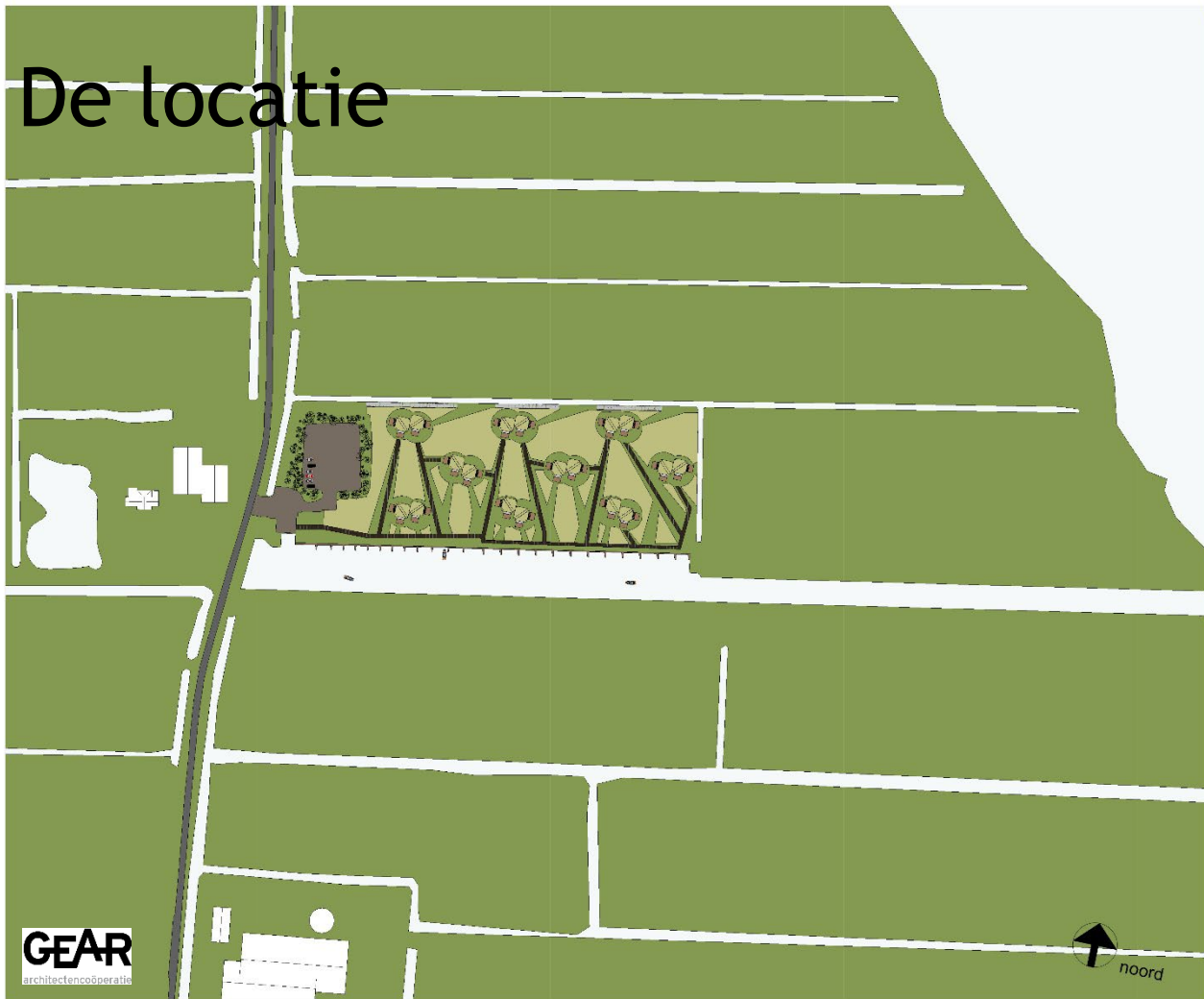
GEAR Architectencoöperatie

Joas Olijve, Jacob Borren

0650655457

jacob@borrenstaalenhoef.nl

De locatie



De locatie



Team De Uilenburg



Sneek



Hommerts

Heeg

Langweer

De locatie



Accommodatie



**SLIEPE YN'E
TAKOMST**
SAMEN BIOBASED BOUWEN ONTDEKKEN

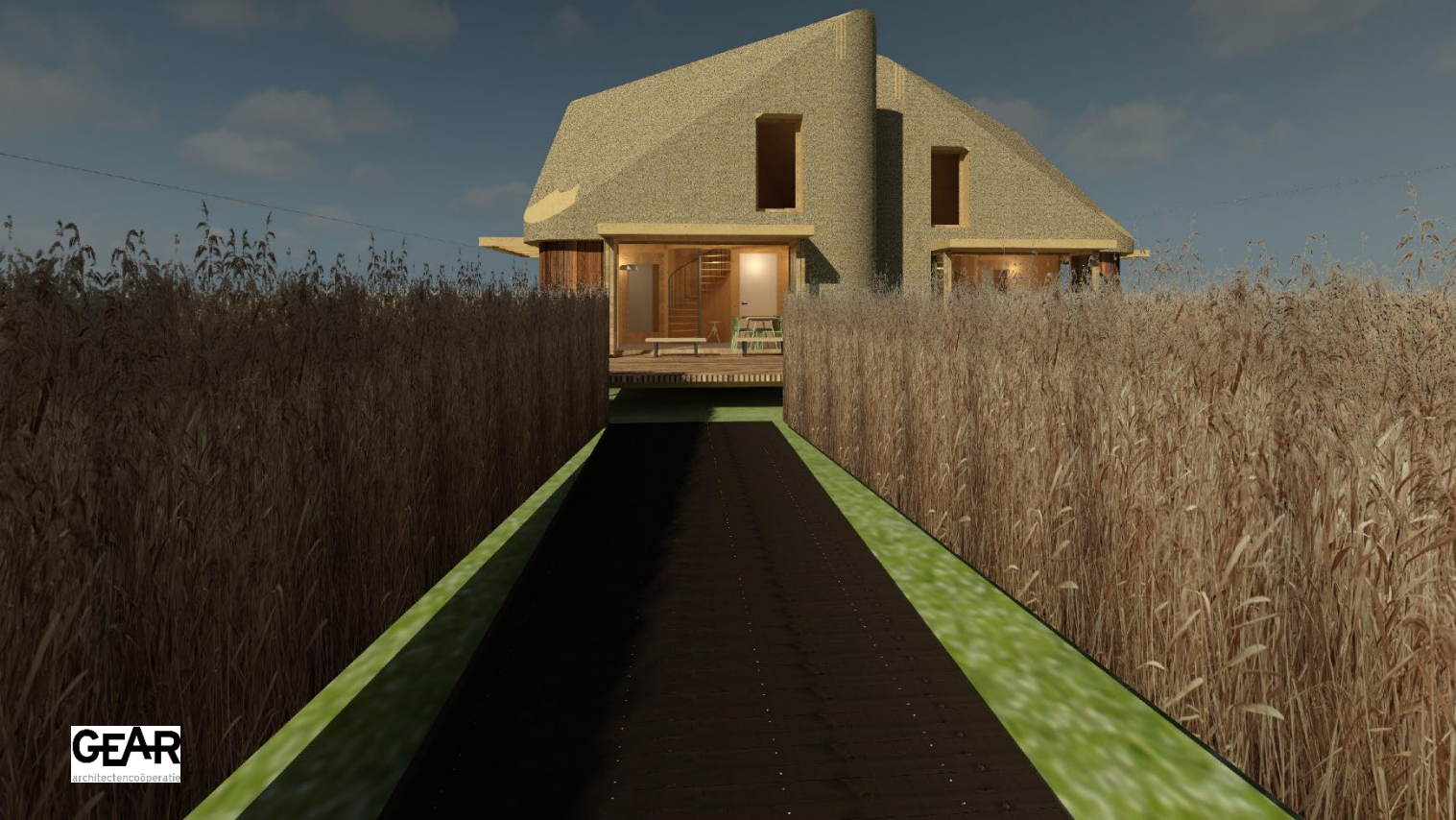
Team De Uilenburg



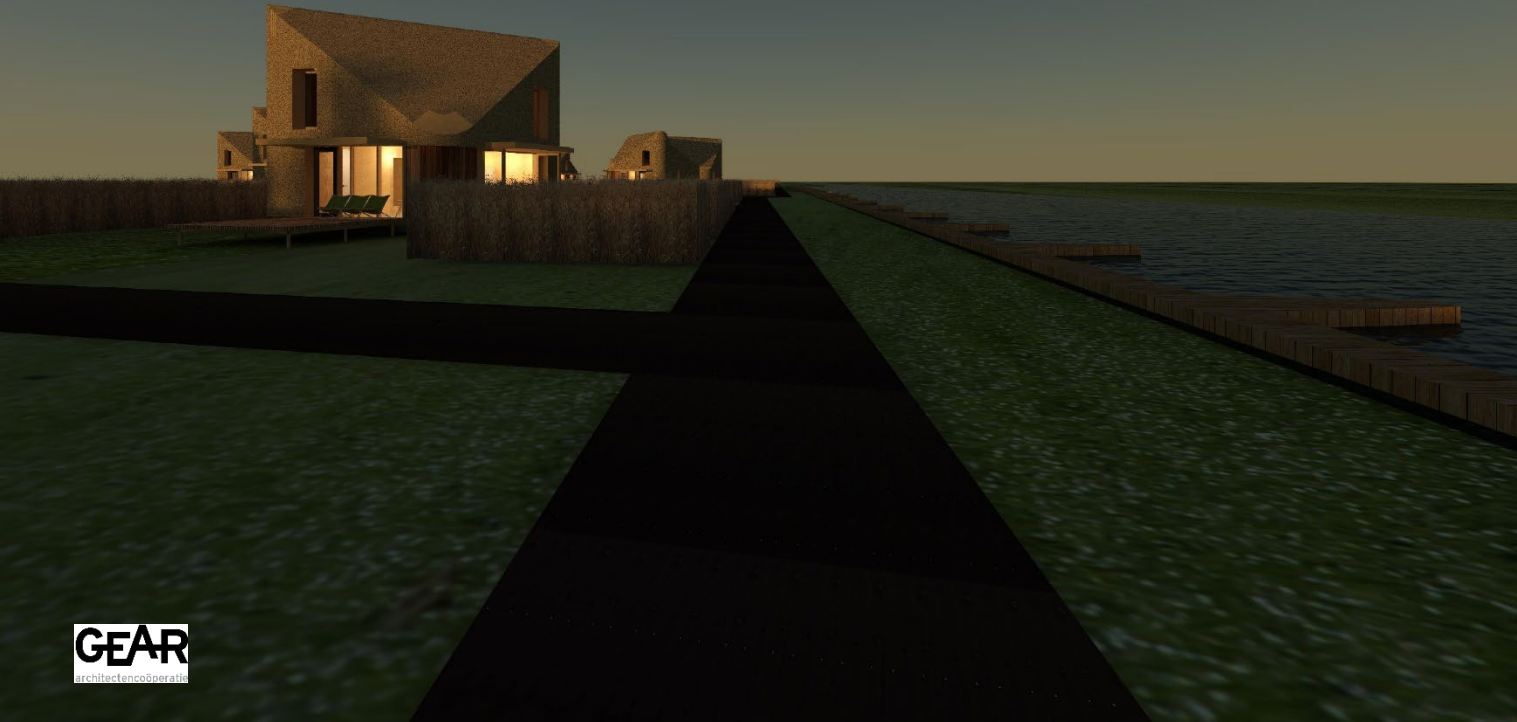
De recreatiewoning



De recreatiewoning



De recreatiewoning



De recreatiewoning



Team De Uilenburg



De Uilenburg

24 0179

situatie

Colorente GEAR B.V.

www.gear.nl

GEAR

colorente

De recreatiewoning



Team De Uilenburg



De Uilenburg

24 0179

woonkamer

©Korrelle GEAR B.V.

www.gear.nl

GEAR

3D-rendering

De recreatiewoning



Team De Uilenburg



De Uilenburg

24 0179

woonkamer

© Konekt GEAR B.V.

www.gear.nl

GEAR

interior

De recreatiewoning



Team De Uilenburg



De Uilenburg

24 0179

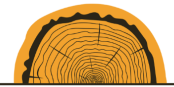
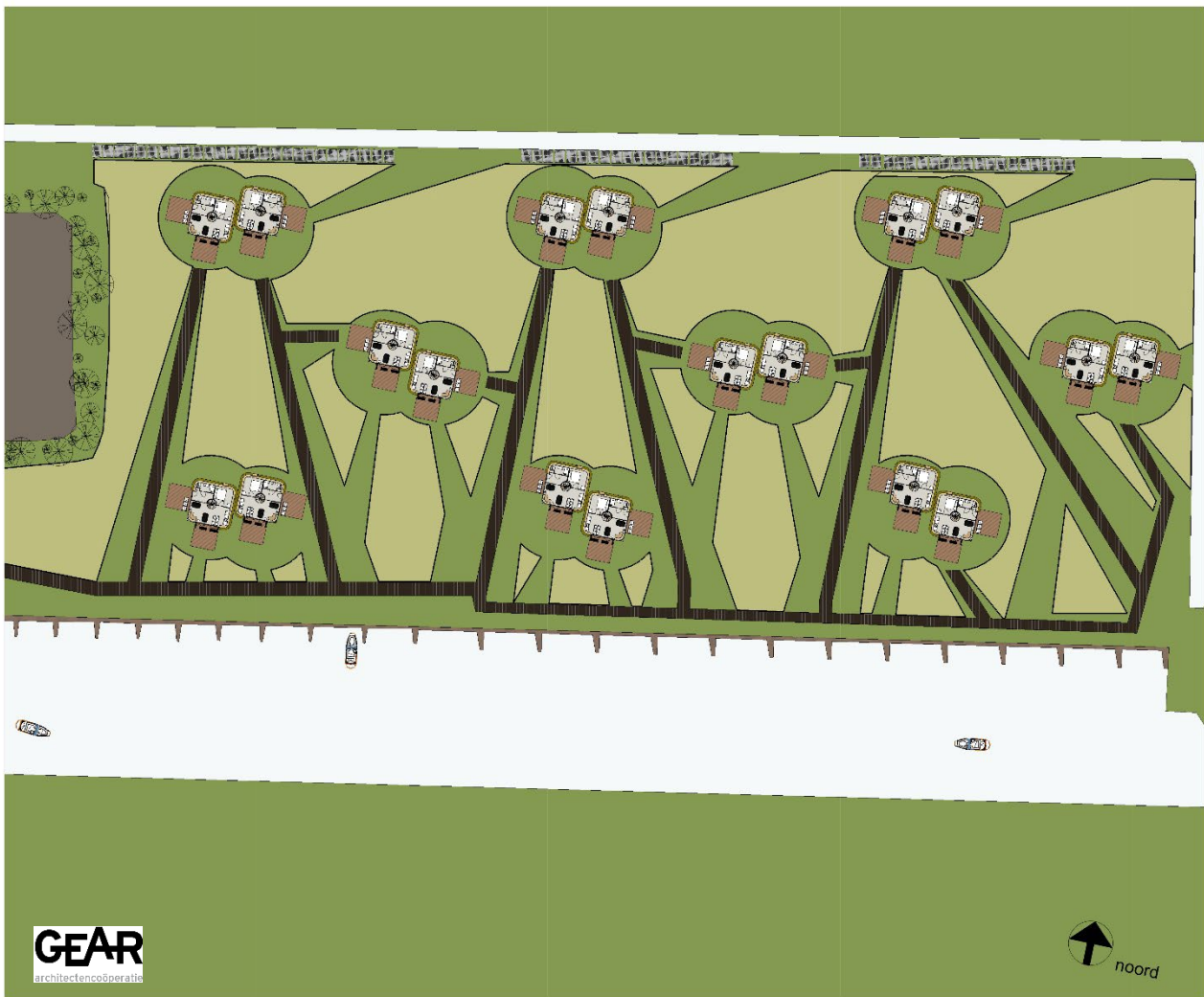
woonkamer

Colorente (GEAR) B.V.

www.gear.nl

GEAR

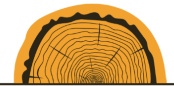
colorente.nl



SLIEPE YN'E
TAKOMST

SAMEN BIOBASED BOUWEN ONTDEKKEN

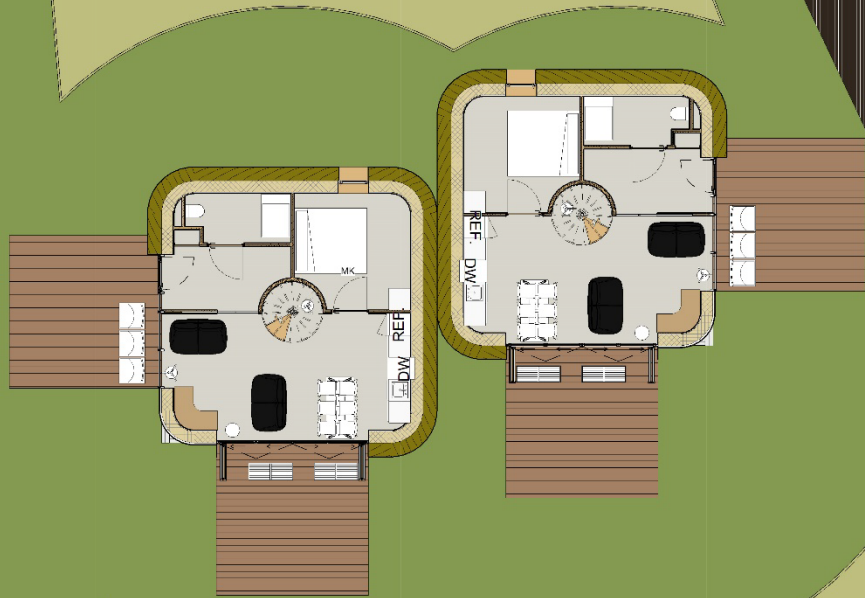
Team De Uilenburg

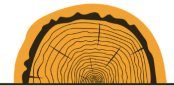


SLIEPE YN'E
TAKOMST

SAMEN BIOBASED BOUWEN ONTDEKKEN

Team De Uilenburg

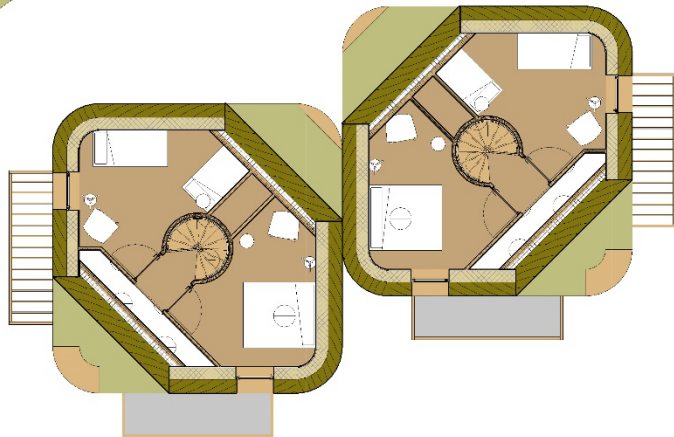




**SLIEPE YN'E
TAKOMST**

SAMEN BIOBASED BOUWEN ONTDEKKEN

Team De Uilenburg

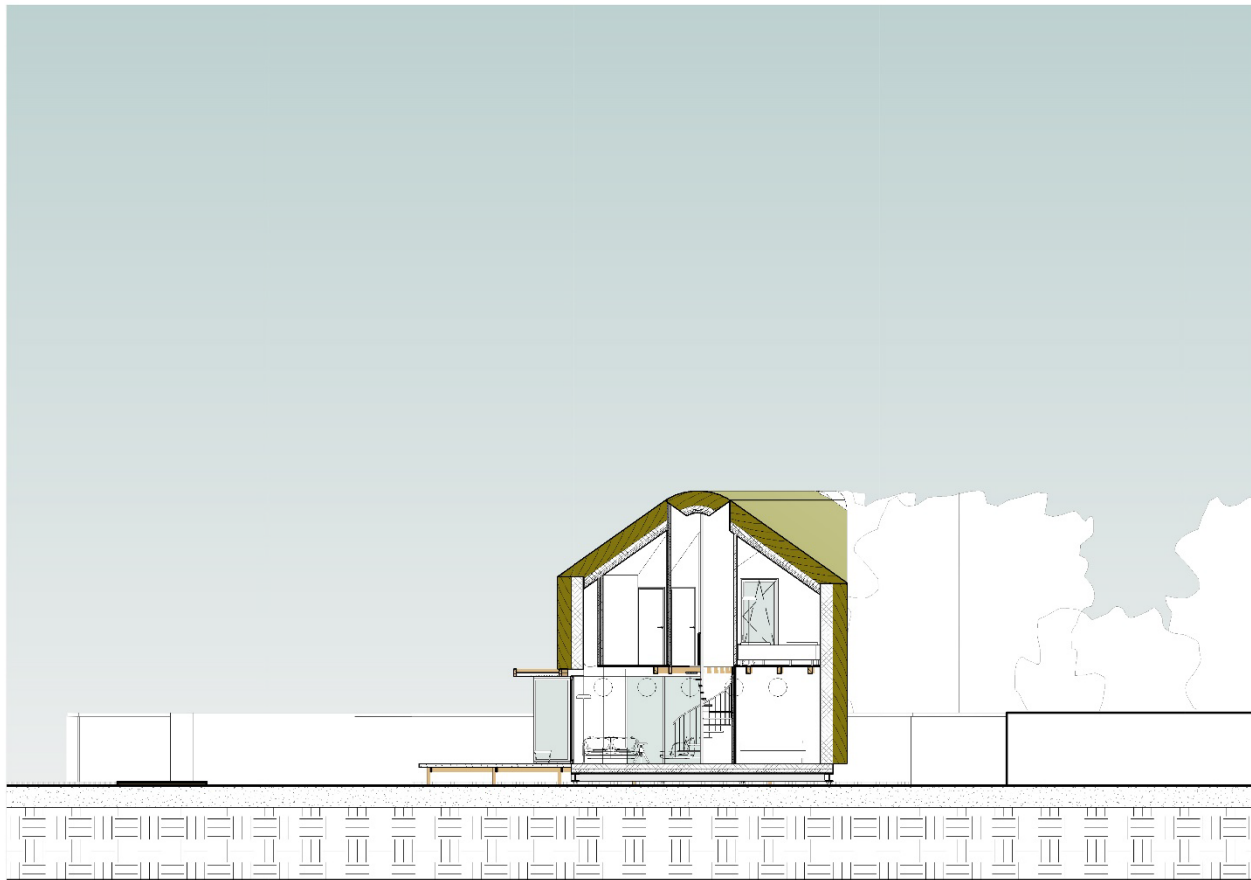


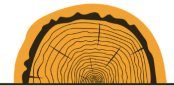


Team De Uilenburg





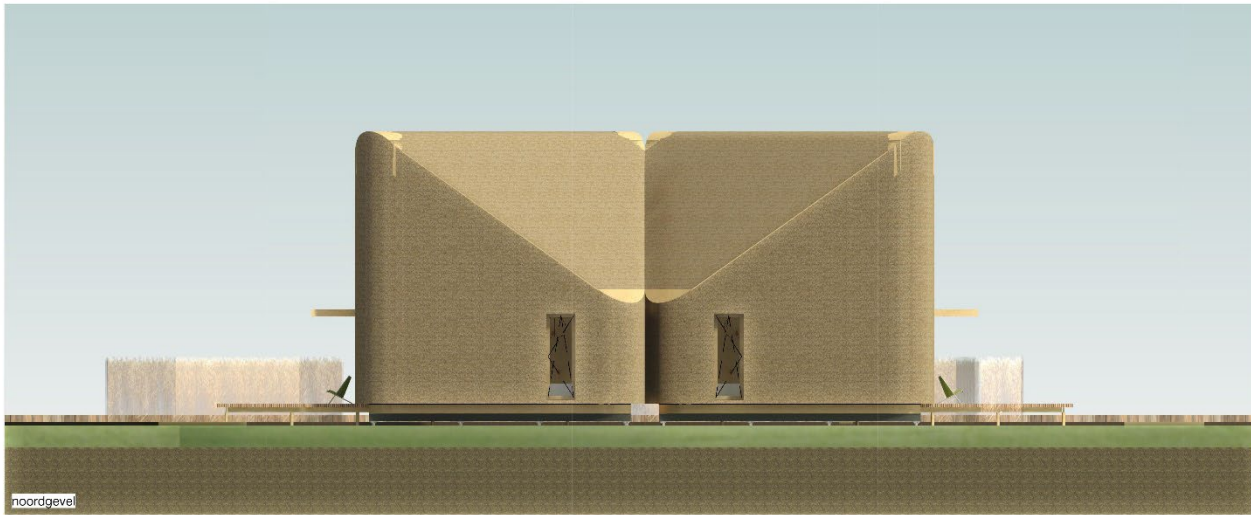


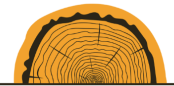


SLIEPE YN'E
TAKOMST

SAMEN BIOBASED BOUWEN ONTDEKKEN

Team De Uilenburg



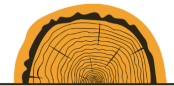


SLIEPE YN'E
TAKOMST

SAMEN BIOBASED BOUWEN ONTDEKKEN

Team De Uilenburg

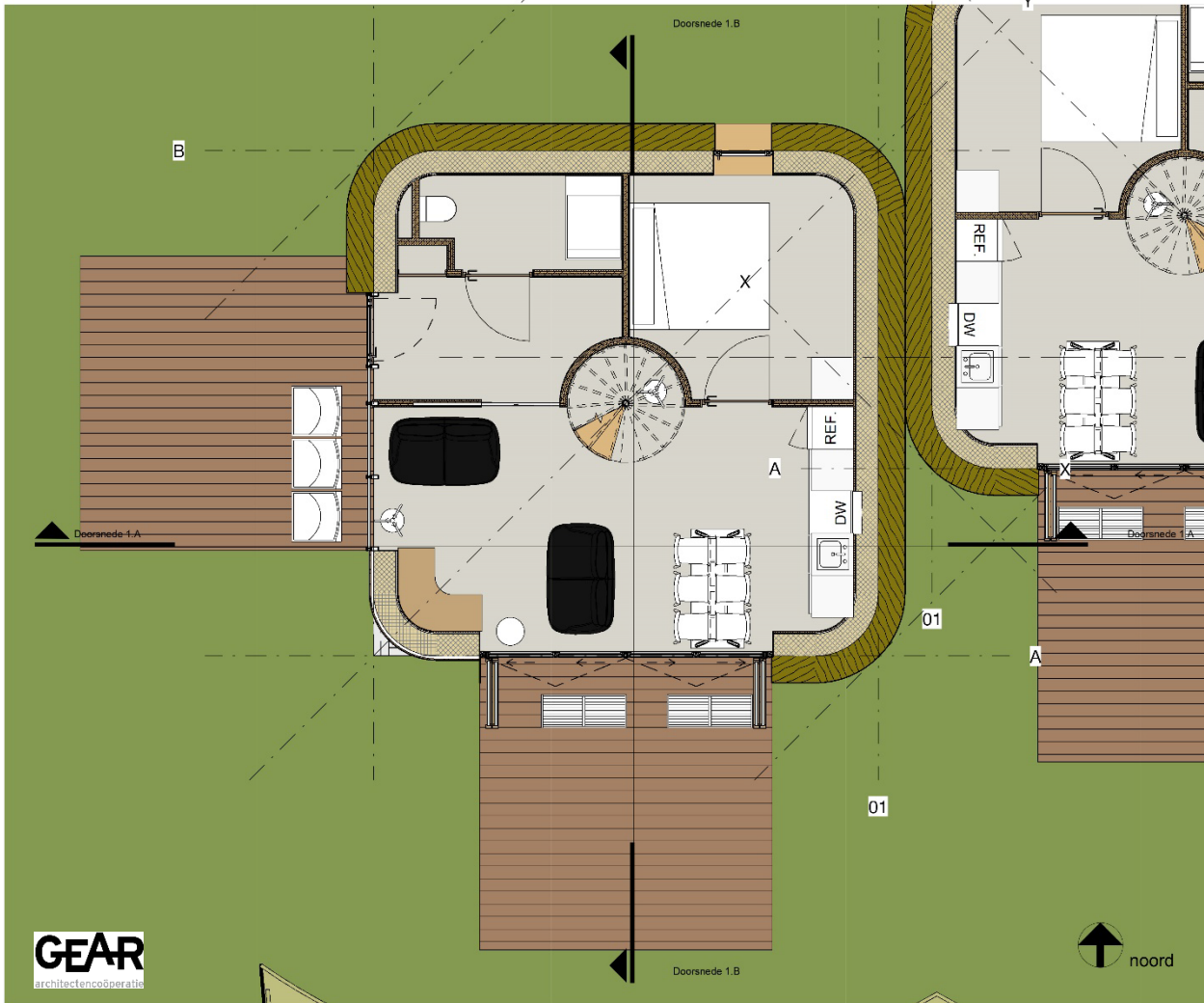


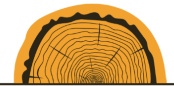


SLIEPE YN'E
TAKOMST

SAMEN BIOBASED BOUWEN ONTDEKKEN

Team De Uilenburg

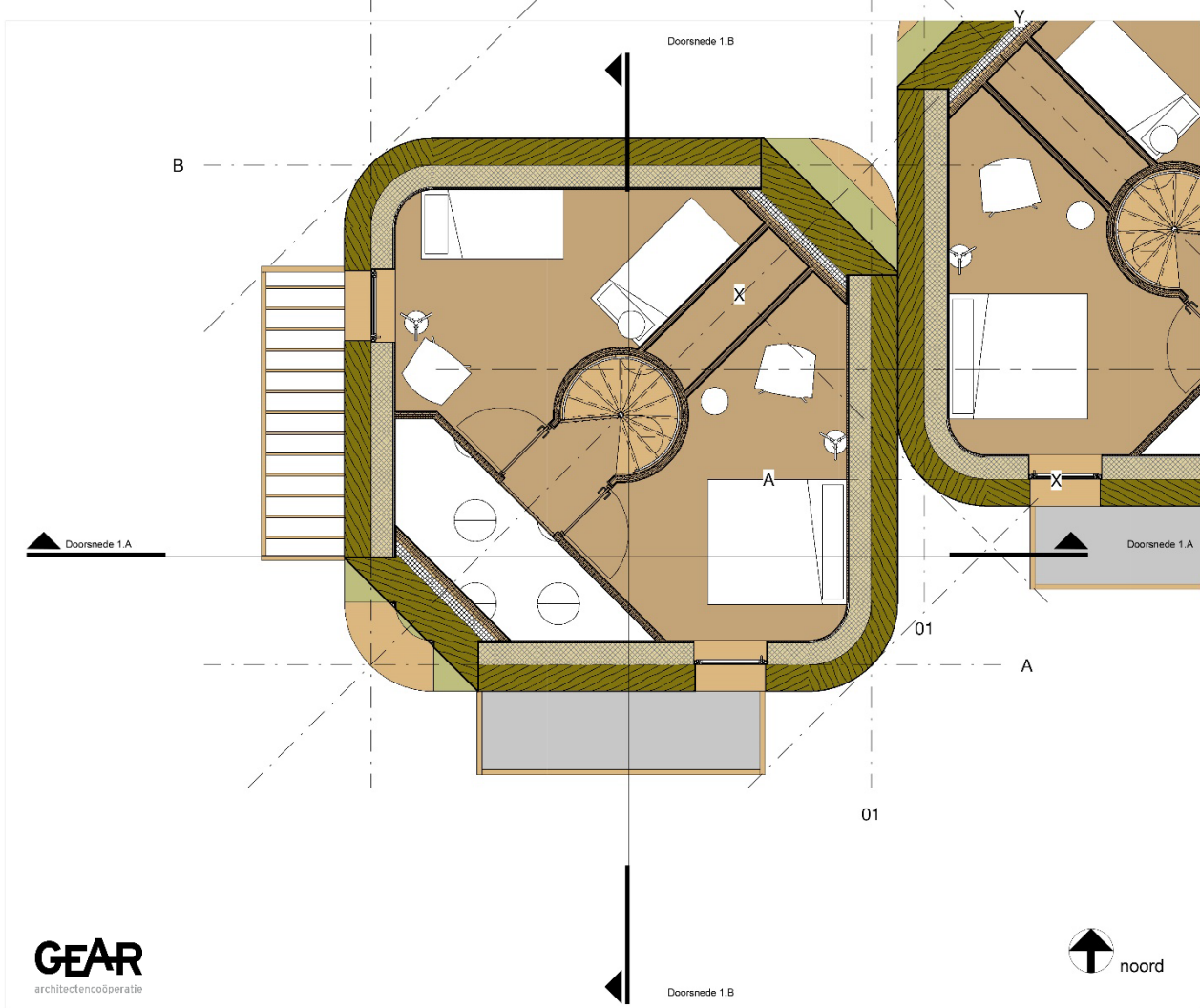




SLIEPE YN'E
TAKOMST

SAMEN BIOBASED BOUWEN ONTDEKKEN

Team De Uilenburg



7 pijlers van de circulaire economie



Team De Uilenburg

Materialen

De woningen zijn demontabel, alle materialen kunnen worden hergebruikt;

Volledig houtskeletbouw inclusief begane grondvloer;

Voor de fundering wordt gebruik gemaakt van stalen schroefpalen van Krinner ofwel een ander gelijkwaardig fabricaat. Deze schroefpalen kunnen hergebruikt worden.

Volledig rietgedekte woningen, zowel in dak- als gevelvlakken;

Houten gevelpuien, kozijnen, deuren en ramen, Europees vuren;

OGB+ (original Greenbuild Board) ESB+ (Elka Stranded Board) constructiefplaatmateriaal in klimaatklasse 3, 4 of 5 afhankelijk van het toepassingsgebied (droge - vochtige ruimtes). Een milieuvriendelijke versie van OSB (oriented strand board). De lijmen die gebruikt worden om de naaldhout chips te verlijmen hebben een heel lage formaldehyde-uitstoot, vergelijkbaar met die van het natuurlijke hout zelf;

Voor de inrichting inclusief stoffering gaat gezocht worden naar regionale partijen waar hergebruik van materialen een speerpunt is; .

Energie

Ambitie off-grid, opgewekte energie wordt opgeslagen in batterijen;

Energie wordt opgewekt middels PV panelen die maximaal in het landschapontwerp worden geïntegreerd;

De kleine windmolens van EAZ Wind passen perfect in dit landschap. Vergunningen voor de plaatsing van deze windmolens zijn op dit moment voorbehouden aan het agrarisch bedrijf. Onderzocht wordt of voor De Uilenburg een vergunning haalbaar is. De opgewekte energie is uitsluitend voor eigen gebruik.

Er zal worden gewerkt met bodem Warmte Koude Opslag (WKO). Dit is een duurzame energievoorziening waarbij warmte en koude via een warmtewisselaar worden opgeslagen in de grond. Mogelijk wordt het omliggende open water gebruikt als energiebron;

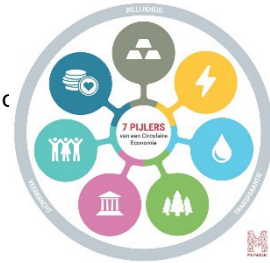
Water

Er worden alle mogelijke waterbesparende maatregelen genomen en waterbesparende producten toegepast;

Gasten worden op een inspirerende manier verleid om kritisch om te gaan met watergebruik;

Regenwater wordt opgevangen en opgeslagen;

Afvalwater wordt op het terrein gezuiverd middels helofytenfilters. Op De Uilenburg wordt afvalwater nu al op deze manier gezuiverd. De capaciteit wordt verder uitgebreid;



7 pijlers van de circulaire economie



Team De Uilenburg

Biodiversiteit



Op het perceel waar de recreatiewoningen worden gerealiseerd wordt het raaigras volledig vervangen voor riet en kruidenrijk grasland. Engels raaigras kenmerkt zich door het ontbreken van iedere biodiversiteit, zowel ondergronds als bovengronds. Door de aanplant van riet en kruidenrijk grasland krijgt de biodiversiteit een enorme boost;

De grondwaterstand wordt maximaal verhoogd;

Cultuur - Inclusie



De 'waterwin'-geschiedenis van De Uilenburg wordt gekoesterd en uitgedragen. Dit was het voormalige waterwingebied van de stad Sneek. 1908 is hier een villa gebouwd en één jaar later, in 1909, zijn het stoomgemaal en pompstation van de waterleiding neergezet. De directeur woonde met zijn gezin in de westvleugel van de villa, de stoker van het gemaal kreeg de oostvleugel toegewezen. In de zeven putten op het terrein werd het grondwater via 27 meter diepe buizen omhoog gepompt. De keldervloer onder de waterwinloods was gevuld met grind waardoorheen het water werd geleid om het te zuiveren. Het schone drinkwater pompte de stoker vervolgens naar Sneek. De kelder en de zeven putten zijn nog steeds zichtbaar op het recreatiepark;

Oorspronkelijk was dit gebied volledig met riet begroeid. Het rietlandschap wordt hersteld. Bezoekers van De Uilenburg worden maximaal 'ondergedompeld' in het in dit gebied oorspronkelijke landschap;

Tijdens de realisatie en ook exploitatie van dit plan zullen partners gezocht worden die ruimte en kansen bieden aan zowel studenten als aan personen die juist minder kansen op de arbeidsmarkt ofwel in de maatschappij hebben;

Gezondheid



De Uilenburg biedt rust en ruimte en óók actief vertier op land en water. Hier vinden de gasten wat in de steden niet meer bestaat en mogelijk is; Op De Uilenburg wordt het voedselplukbos verder uitgebreid. Gasten kunnen naar behoefte en beschikbaarheid plukken en oogsten; Op alle fronten komen de gasten in aanraking met de omringende natuur;

Toegevoegde waarden



Overnachten op De Uilenburg doe je momenteel in safaritenten, blokhutten, eigen tent, boot, caravan of camper. De nieuwe recreatiewoningen verbreden het aanbod en bedienen op deze manier een nog breder publiek;

De Uilenburg is vergroeid en verankerd in het omringende landschap. Enerzijds het erf met de oude villa en bedrijfsgebouwen, een beschutte oase in het open Friese landschap, anderzijds de nieuwe recreatiewoningen in het typische rietlandschap aan de Friese meren;



Materialen



De Wieken 1
8521 ME Sint Nicolaasga

info@beversh.nl
www.bevershoutconstructies.nl

Rabobank NL58RABO 0153 1676 37
BTW NL 8549.30.577.B.01
KVK 62719394



Team De Uilenburg

Omschrijving en kenmerken

Project: 24-0802 De Uilenburg HSB Recreatiewoning [Sliepe yn 'e takomst](#) Hommerts

Omschrijving elementen;

Hellende dakelementen

de elementen hebben onderstaande opbouw:

- 15mm Elka ESB plus
- 270mm vuren hoh ca. 600mm
- 260mm Gutex Thermoflex isolatie
- 16mm DWD Agepan plaat
- 3-laags spinvliesfolie 150gr/m²
- Vuren regelwerk 38x38mm t.b.v. looplatten

Buitenwanden

de elementen hebben onderstaande opbouw:

- 15mm Elka ESB plus
- 36x220mm vuren klasse C regelwerk, hoh ca. 600mm
- 220mm Gutex Thermoflex isolatie
- 16mm DWD Agepan plaat
- 3-laags spinvliesfolie 150gr/m²

Binnenwanden begane grond + verdieping

de elementen hebben onderstaande opbouw:

- 15mm Elka ESB plus
- 38x89mm vuren klasse C regelwerk hoh ca. 400mm
- 80mm Gutex Thermoflex isolatie
- 15mm Elka ESB plus

Verdiepingsvloer

de elementen hebben onderstaande opbouw:

- 18mm Elka ESB plus
- 38x235mm vuren klasse C
- Rondom geïsoleerd met Gutex Thermoflex

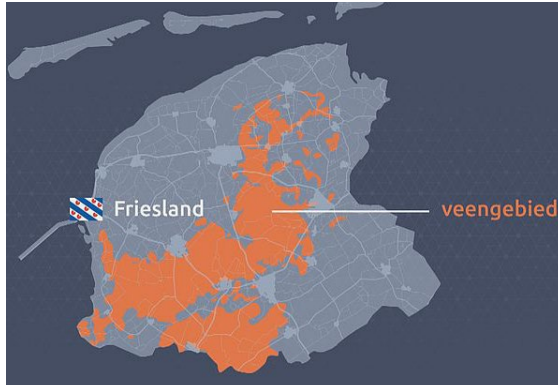
Begane Grondvloer

de elementen hebben onderstaande opbouw:

- 18mm ESB-plus spaanplaat
- 38x285mm vuren klasse C
- 280mm Gutex Thermoflex isolatie
- 12mm Cetris basis (cementgebonden plaatmateriaal)

Producten & materialen

zie verder bijlage



Gebruiksvoorwaarden



Team De Uilenburg

Team De Uilenburg is eigenaar van het plan

Indien externe partijen interesse hebben dan kunnen zij zich wenden tot de architect, Jacob Borren. In overleg met de overige teamleden en na hun toestemming kunnen eventuele afspraken gemaakt worden over gebruik van onderdelen van het plan.

Team De Uilenburg

Recreatiepark De Uilenburg
Aannemingsbedrijf Bangma
GEAR Architectencoöperatie

Jacob Borren

06 50655457

jacob@borrenstaalenhoef.nl