

# TEAM RAK

Een RAK is een bekende term uit de zeilsport. Het is de route tussen twee boeien. We proberen net als zeilers, door teamwork en het tijdig aanpassen aan veranderende omstandigheden de meest gunstige wind en de beste koers te vinden, om ons doel, de volgende boei, te bereiken.



**Otto Spoelstra**

**ACHTERBOSCH  
/ARCHITECTEN**

**Bart Cilissen**



**Edwin Jellesma**

# DE RAKKEN AQUACAMPING & JACHTHAVEN - WOUDSEND



# AQUACAMPING DE RAKKEN, WOUDSEND



Natuurgebied de "gouden boaiem"

**BESTAANDE SITUATIE DE RAKKEN**



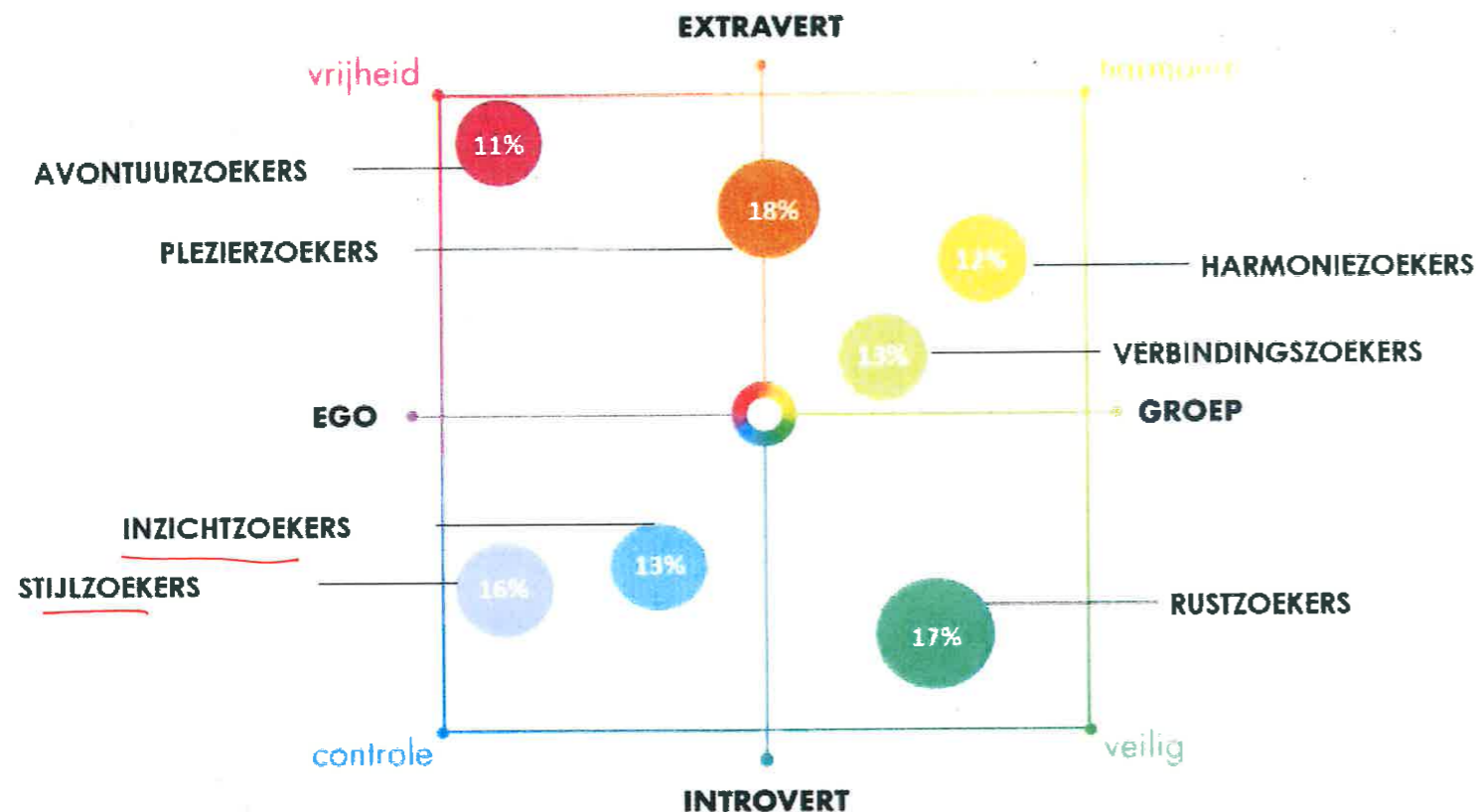
## BESTAANDE SITUATIE LOCATIE DE RAKKEN



# SITUATIETEKENING PLATTEGROND



# LEEFSTIJLEN ONDERZOEK



## INZICHTZOEKERS

- rust en stilte
- luxe en comfort
- kleinschalig, niet massaal
- privacy is belangrijk
- hoger opgeleid
- relatief vaak mannen
- jezelf ontwikkelen
- tijd voor kunst en cultuur
- trekken graag rond
- doen waar je zelf zin in hebt
- kiezen vaak een bekende keten
- gericht op omgeving: cultuur / natuur

## STIJLZOEKERS

- exclusiviteit, luxe
- comfort
- luxe resort
- stijlvolle locatie
- bijzonder uitzicht
- prikkelende omgeving
- relatief vaak mannen
- alle leeftijden
- er mag veel te doen zijn
- rondtrekken
- all-inclusive
- goede faciliteiten
- culinaire faciliteiten

**Uw accommodatie is vooral aantrekkelijk voor de inzichtzoeker**

**Kenmerken van de ideale vakantie:**

- Een moment om jezelf te ontwikkelen, tijd die je bewust en nuttig besteed.
- Rust en stilte.
- Tijd voor kunst en cultuur: museumbezoek, bekijken van bezienswaardigheden of vakantie in de natuur.
- Inzichtzoekers trekken graag rond.
- Doen waar je zelf zin in hebt.

**De inzichtzoeker is:**

- ✓ Bedachtzaam
- ✓ Rationeel
- ✓ Introvert
- ✓ Leergierig
- ✓ Op zoek naar zelfontwikkeling
- ✓ Serieuze

**11,2% van de Nederlanders is een inzichtzoeker.**

- Relatief vaak mannen (81%) en veelal alleenstaand (27%) of stellen (45%).
- Relatief vaak hoogopgeleid (61%).

**Kenmerken van de ideale accommodatie:**

- Plek waar de praktische voorzieningen goed geregeld zijn en het interieur enige luxe en comfort biedt.
- Voorkeur voor kleinschalige voorzieningen, liever geen massale uitstraling.
- Ze kiezen relatief vaak voor een bekende hotelketen, een bed & breakfast, een bungalow of huize niet op een park of thuis.
- Plek moet privacy, rust en stilte bieden.
- Gericht op de omgeving en wat er te doen is qua cultuur en natuur.

**Uw accommodatie is vooral aantrekkelijk voor de stijlzoeker**

**Kenmerken van de ideale vakantie:**

- Vakantie is tijd die je optimaal moet besteden: sporten, feesten, jezelf uitdagen je laten verwennen, maar ook uitrusten.
- Ze houden van exclusiviteit, luxe en comfort.
- Ze willen tijdens de vakantie geprikkeld worden dus er mag veel te doen zijn.
- Houden van zon- en strandvakanties, stedentrip, luxe resort, rondtrekken en all-inclusive vakanties.

**De stijlzoeker is:**

- ✓ Gedreven
- ✓ Doelgericht
- ✓ Ambitieus
- ✓ Zelfverzekerd
- ✓ Ondernemend
- ✓ Sportief

**17,3% van de Nederlanders is een stijlzoeker.**

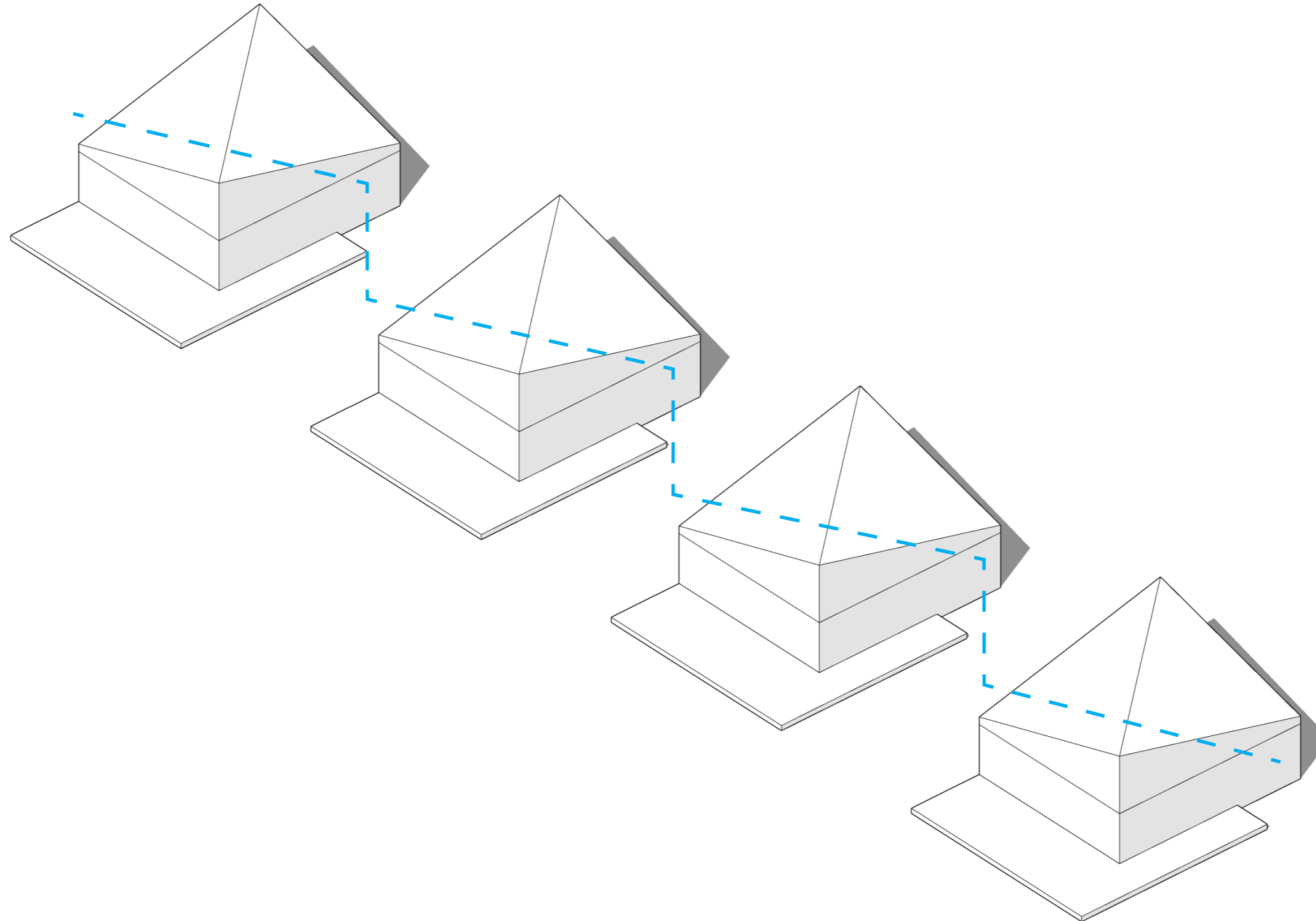
- Relatief vaak mannen (65%).
- Evenwichtige spreiding qua leeftijd, de groep 18 t/m 29 jaar is iets groter dan gemiddeld.

**Kenmerken van de ideale accommodatie:**

- Luxe en stijlvolle accommodatie, zoals luxe of boutique hotel, private accommodatie, of glamping.
- Goede faciliteiten en service (ook culinair).
- Kwaliteitskeurmerken en bekende, kwalitatief goede merken in het interieur.
- Gevoel van exclusiviteit / VIP-arrangement.
- De accommodatie of de omgeving mag prikkelend zijn, denk aan sportfaciliteiten, sauna en wellness, bijzonder uitzicht.

## CONCEPT 4 WONINGEN

- identiteit aan het water
- eenvoudig en opvallend volume
- benadrukken uitzicht / orientatie





# ONTWERPEN OP DRIE NIVEAUS

(gebaseerd op de Layers of Brand)

## OMGEVING

Natuur inclusief

## GEBOUW

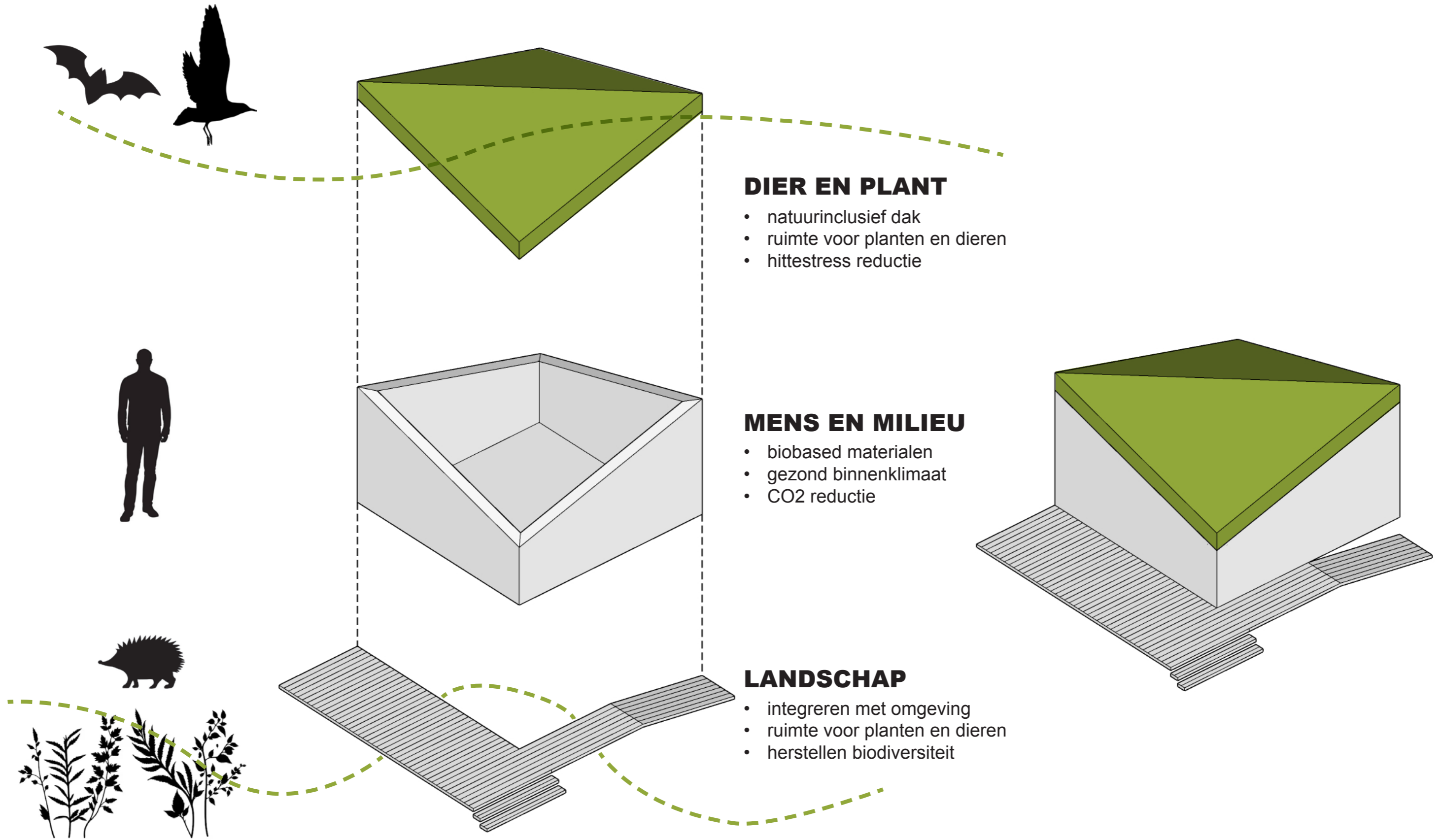
Biobased materialisatie

## MENS

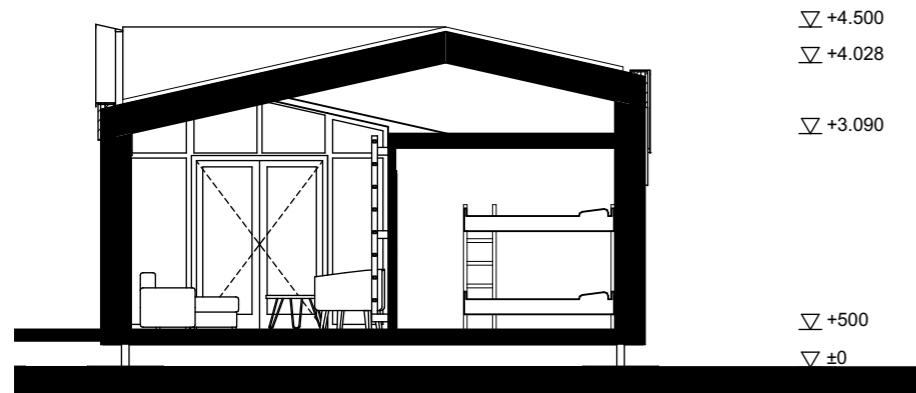
Gezond binnenklimaat



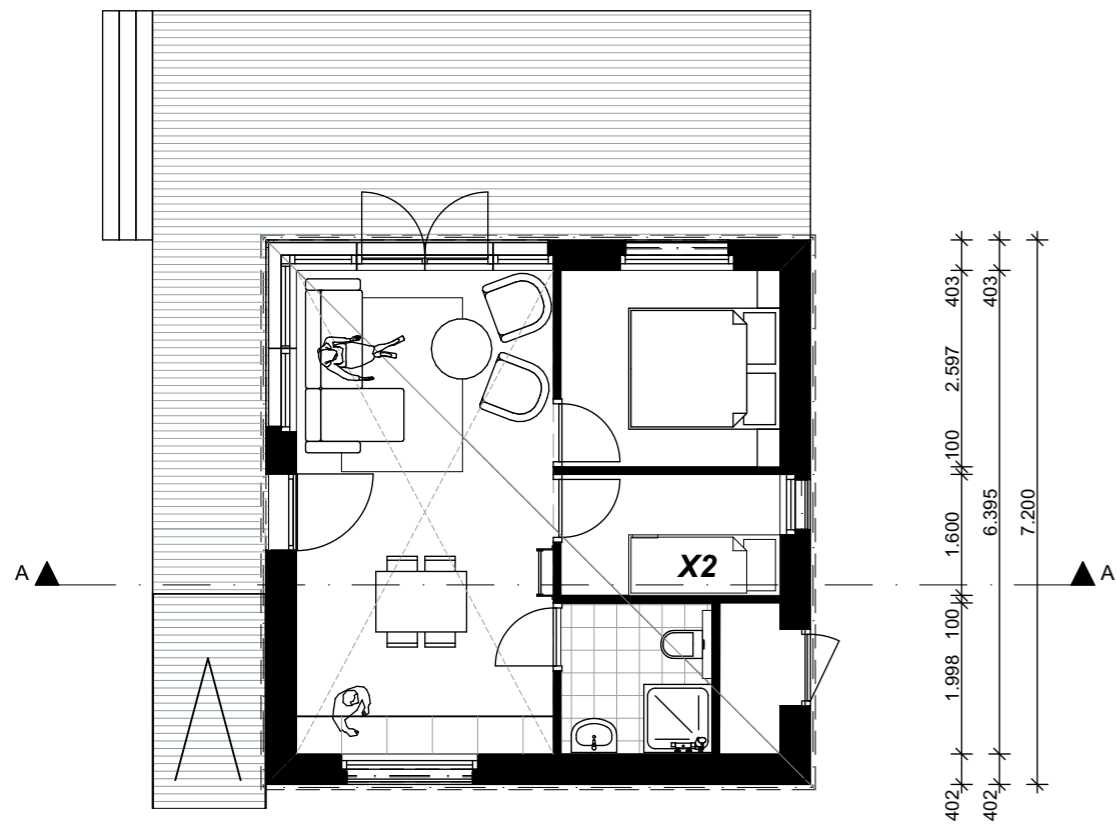
# CONCEPT - NATUURINCLUSIEF ONTWERPEN



# TYPE A - PLATTEGROND en DOORSNEDE



- een interessante vorm die verandert als je er langs loopt, schaatst of vaart
- uitstraling luxe en speciaal
- prikkel nieuwsgierigheid
- identiteit aan de waterkant

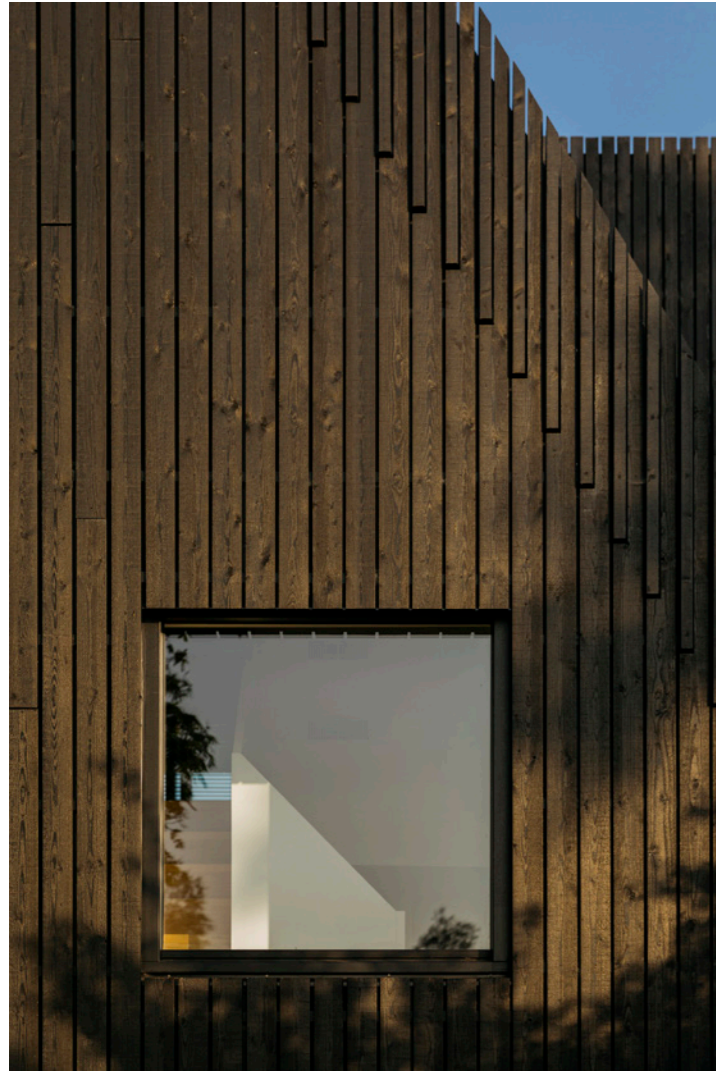


- extra ruimte op zolder
- in combinatie met vide straalt luxe uit
- te gebruiken als ontspanningsruimte of speelruimte voor kinderen
- gedeeltelijk te gebruiken voor wegwerken installaties

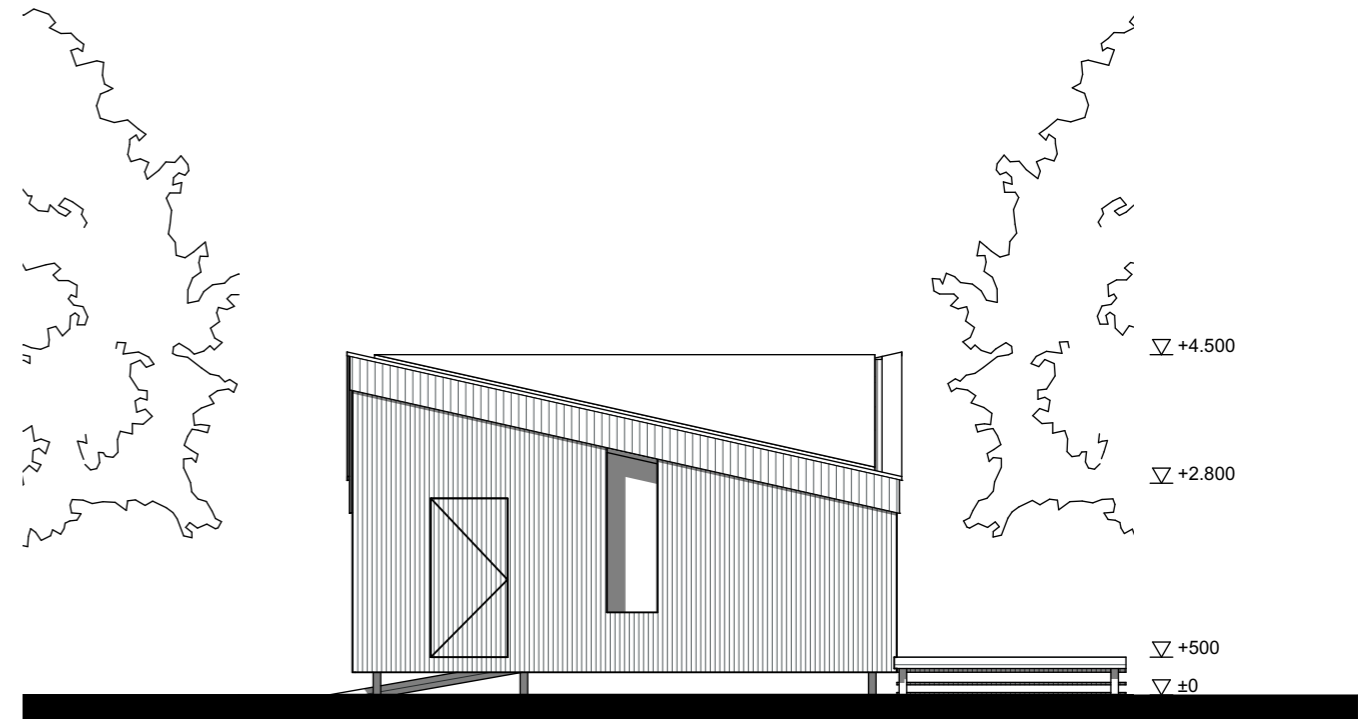
402	3.397	100	1.997	100	800	403
402	3.397	100	2.898	403		
			7.200			

**A-Locatie**  
Plattegrond 1:100  
Begane grond

## TYPE A - GEVELS



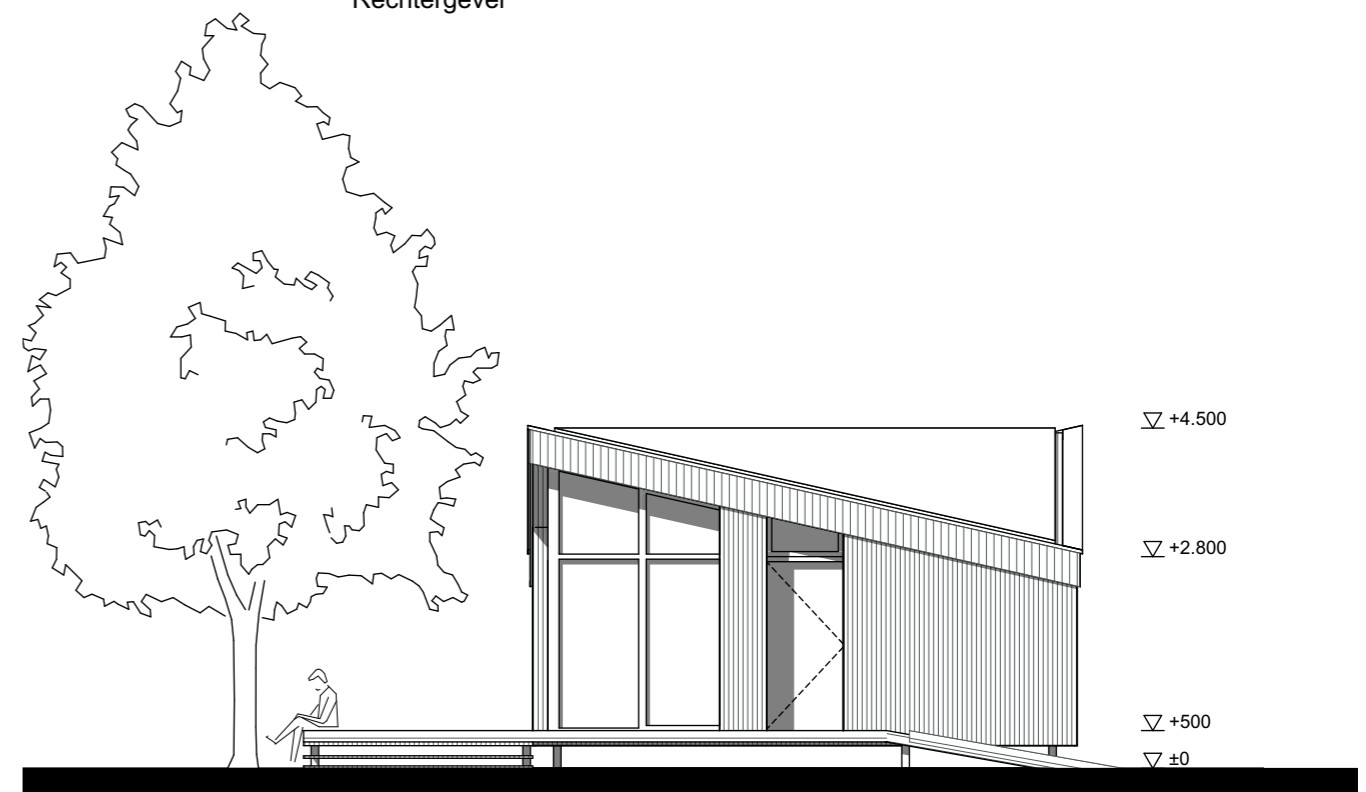
stijl en luxe creëren  
(doelgroep!) door detaillering  
en goed kleurgebruik



**A-Locatie**  
Gevelaanzicht 1:100  
Rechtergevel



Het terras is onderdeel  
van de woning en zweeft  
boven het landschap



**A-Locatie**  
Gevelaanzicht 1:100  
Linkergevel





# VISUALISATIE



# NATUURINCLUSIEF ONTWERP

**Woning op palen**  
Bevordering biodiversiteit



**Sedumdak**  
Waterhuishouding en verkoeling



**Water ton**  
Hergebruik van regenwater



**Nestkasten dakrand.**



**Nestkasten dakrand**  
Voor kleine zangvogels  
zoals de mus, koolmees  
en pimpelmees.



**Wilde tuin/oever**  
Bevordering van biodiversiteit



**Insecten stenen**  
Bevordering van biodiversiteit



**Insectenhotel hout**  
Onder vlonder



**Nestkasten dakrand**  
Voor vleermuizen.





# BIOBASED MATERIALEN

**Sedumdak**  
Waterhuishouding en verkoeling



**Bamboo gevelbekleding**  
Hernieuwbaar



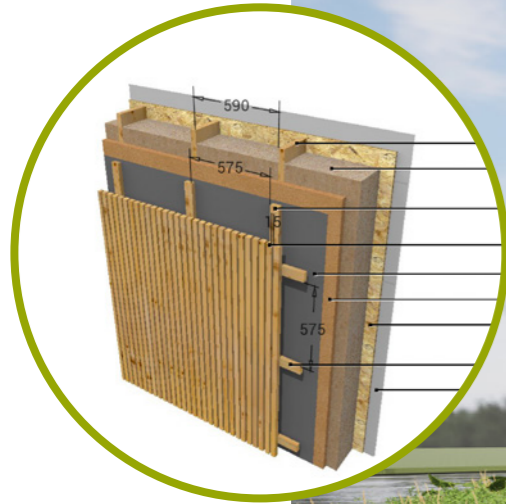
**Houten kozijnen, triple glas**  
Biobased en isolerend



**Hennep isolatie uit de regio**



**Gutex**



**Muuropbouw**  
Met hennep en gutex



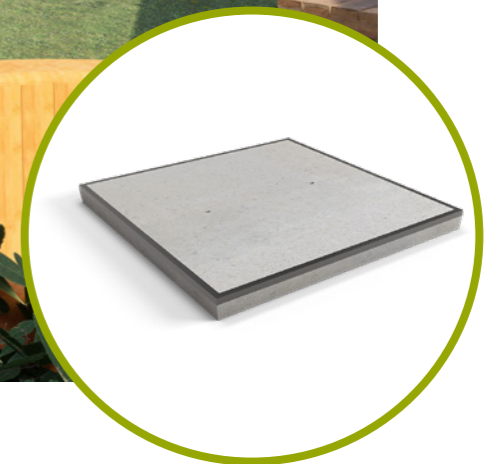
**Houten constructie en gevel**  
Hernieuwbaar en CO<sup>2</sup>-neutraal



**Bamboo vlinder**  
Hernieuwbaar



**Prefab badkamer**



**Circulaire stelconplaten**  
Fundering



# BIOBASED EN NATUURLIJK INTERIEURCONCEPT

Toelichting - Sfeerbeelden

PAG. 2

Stijl  
Blommen Mar



Stijl 'Blommen Mar'

In de stijl 'Blommen Mar' spelen natuurlijke tinten van hout, aarde en blauw water de hoofdtoon. De fauteuil en de salontafel zijn beide gemaakt van acacia hout, dit is het is een zeer duurzame houtsoort. Acacia hout heeft niveau 1 op de Europese duurzaamheidsnorm. De hanglamp van bamboe wordt duurzaam geproduceerd door een fabrikant die voor elke verkochte lamp een boom plant. De warme uitstraling van het Acacia hout, geeft in combi met de koele blauw- en grijs tinten rust. Okergele tinten bloemen zoals in het schilderij, brengen een warme sfeer.

Instyle  Concepts  
Projectinrichting  
De Rakken | APRIL 2024

\*Dit is een sfeerimpresie, hieraan kunnen geen rechten worden ontleend.

Toelichting - Sfeerbeelden

PAG. 3

Stijl  
Greene Greide



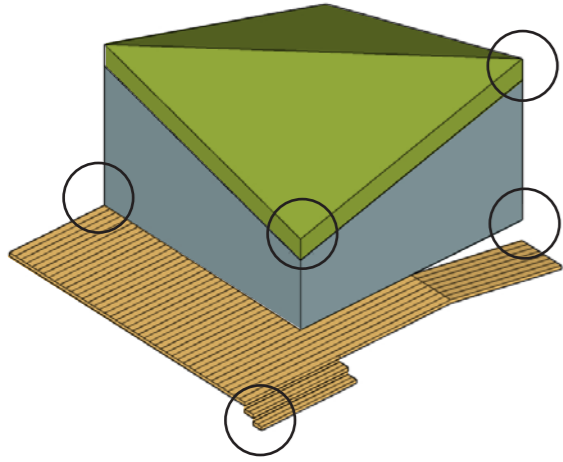
Stijl 'Greene Greide'

Een weids groen landschap met hier en daar een gele paardenbloem, dat is een bekend gezicht in de omgeving. Dit laten we terugkomen in het interieur, groen is de hoofdkleur met accenten in geel. Stoer hout zoals de hekken in de weide, bruine items als een eco-leren bank. Het leder van deze bank wordt gemaakt van restleer dat overblijft bij het produceren en wordt dan samengewalst tot nieuw leder. De diningstoelen worden eveneens in dit leer uitgevoerd, maar dan in diep groen. Het tafelblad is gemaakt van gerecycleerd teakhout en is daarom duurzaam. Gerecyclede kokosnoot-panelen op de wand geven deze look een bijzonder eigen gevoel.

Instyle  Concepts  
Projectinrichting  
De Rakken | APRIL 2024

\*Dit is een sfeerimpresie, hieraan kunnen geen rechten worden ontleend.

## HOE? WE ONTWERPEN EEN TOOLBOX



- Kramer's bouw is gespecialiseerd in maatwerk HSB.
- Daardoor grote flexibiliteit en ontwerpvrijheid
- Geen massaproductie maar locatiespecifiek ontwerp
- Door te werken met een Toolbox in plaats van een vaststaand ontwerp kan de vakantiewoning op meerdere specifieke locaties mogelijk worden gemaakt voor een relatief lage prijs.

### PRINCIPE KENMERKEN:

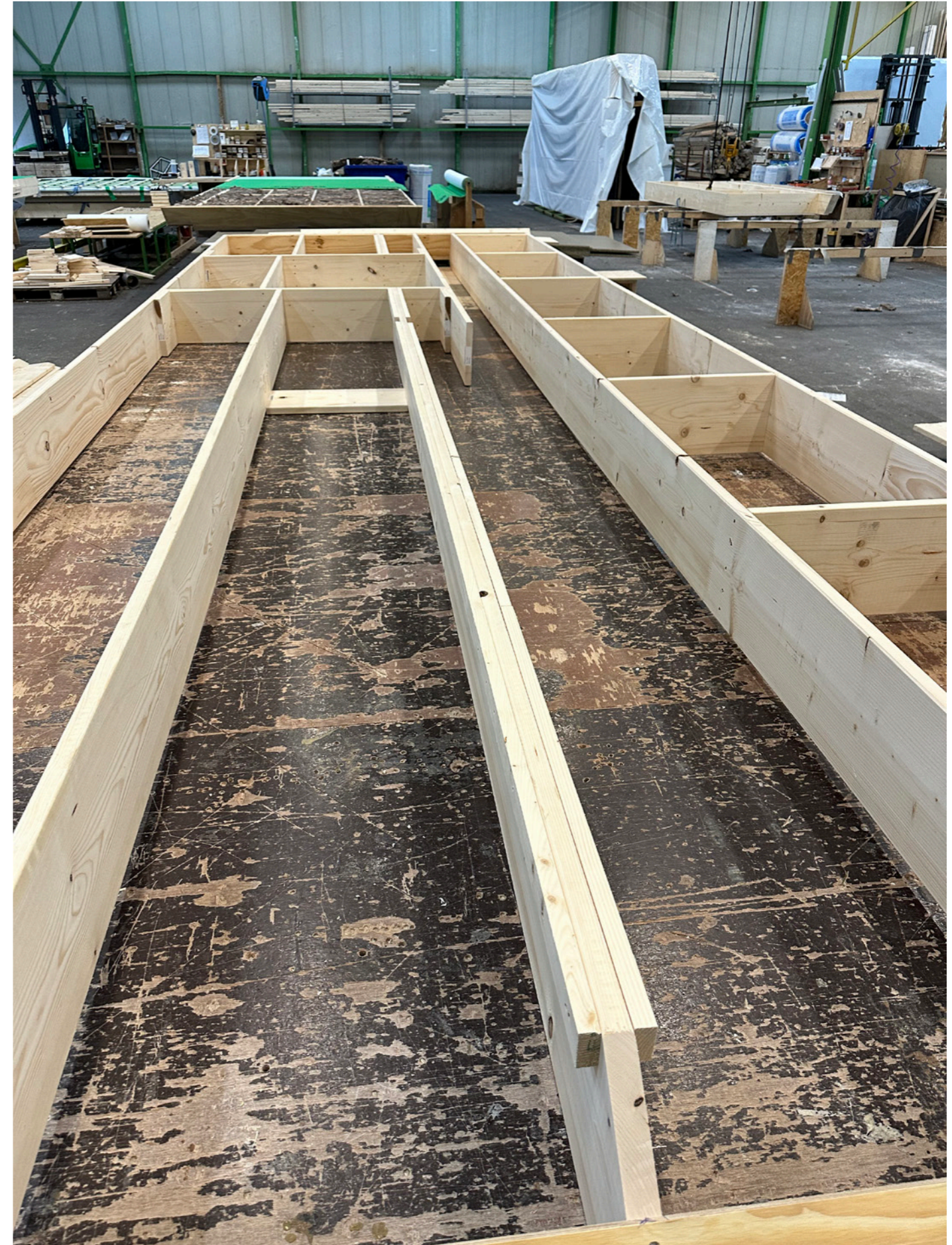
- gedraaide nok
- herkenbaarheid
- houten gevels met natuurinclusieve dakrand
- verhoogd terras
- enz.

### PRINCIPE DETAILS:

- wandopbouw
- aansluitingen groendak
- kozijndetailleringen
- enz.

### PRINCIPE BIOBASED MATERIALEN

- materialen uit lokale bronnen
- lokale ketensamenwerkingen
- korting bij vaste biobased leveranciers bij opschalen
- enz.





## 3D ELEMENTEN

- vervoeren van lucht
- zwaar materieel
- gewicht
- beperkt formaat ivm vervoer



## 2D ELEMENTEN

- compact vervoer
- minder zwaar materieel
- meer flexibiliteit in ontwerp gebouw
- minder vervoersbewegingen



## LEERMOMENTEN

### - **Natuurinclusief bouwen.**

natuurinclusiviteit komt voor in bijna al onze projecten, onze kennis is hierin verrijkt.

### - **Niet blindstaren op enkel en alleen biobased**

soms is de beste keus niet biobased, toepassen van hardhout uit brazilie heeft een hogere CO2 uitstoot dan hergebruikt beton.  
soms kan er een andere en meer duurzamere keus gemaakt worden dan een biobased keus

### - **Installatieconcept (volgt nog)**

we zijn nieuwsgierig naar de verschillende mogelijkheden, op gebouwniveau of gebiedsniveau.

## UITDAGINGEN

### - **Vergunning verkrijgen voor een vakantiewoning.**

bestemmingsplan, gebruiksfunctie, tijdelijk of permanent bouwwerk

### - **Installatieconcept (ventileren en verwarmen)**

eenvoudig, duurzaam, gezond en betaalbaar

### - **De balans tussen biobased, circulaire en producten die gemaakt zijn met fossiele grondstoffen.**

de keus tussen funderen op losmaakbare (circulaire) betonplaat of houten biobased palen?

# ACHTERBOSCH /ARCHITECTEN

Achterbosch Architecten  
Oosterkade 72, 8911 KJ Leeuwarden  
+31 (0)58 -234 31 31  
[www.achterboscharchitecten.nl](http://www.achterboscharchitecten.nl)  
[info@achterboscharchitecten.nl](mailto:info@achterboscharchitecten.nl)

---